

ภาคผนวก

ภาคผนวก

ภาคผนวก ก	สำเนาหนังสือเห็นชอบจาก สผ. และเงื่อนไขที่โครงการต้องปฏิบัติตาม (ช่วงเปิดดำเนินการ)
ภาคผนวก ข	หนังสืออนุญาตจากหน่วยงานราชการ
ภาคผนวก ข-1	หนังสือสำคัญการจดทะเบียนอาคารชุด (อ.10)
ภาคผนวก ข-2	หนังสือสำคัญการจดทะเบียนนิติบุคคลอาคารชุด (อ.13)
ภาคผนวก ข-3	ใบอนุญาตก่อสร้างอาคาร คัดแปลงอาคาร หรือรื้อถอนอาคาร (อ.1)
ภาคผนวก ข-4	ใบรับรองการก่อสร้างอาคาร คัดแปลงอาคาร หรือเคลื่อนย้ายอาคาร (อ.6)
ภาคผนวก ข-5	ใบรับรองการตรวจสอบอาคาร ประจำปี 2564
ภาคผนวก ค	เอกสารประกอบรายงานผลการปฏิบัติตามมาตรการป้องกันและแก้ไขผลกระทบสิ่งแวดล้อมฯ
ภาคผนวก ค-1	รูปภาพประกอบรายงานผลการปฏิบัติตามมาตรการป้องกันและแก้ไขผลกระทบสิ่งแวดล้อมฯ
ภาคผนวก ค-2	แบบบันทึกรายละเอียดของสถิติและข้อมูลซึ่งแสดงผลการทำงานของระบบบำบัดน้ำเสีย (ทส.1)
และ	รายงานสรุปผลการทำงานของระบบบำบัดน้ำเสีย (ทส.2)
ภาคผนวก ค-3	เอกสารบันทึกน้ำประปาประจำวัน
ภาคผนวก ค-4	เอกสารบันทึกไฟฟ้าประจำวัน
ภาคผนวก ค-5	เอกสารตรวจสอบอุปกรณ์
ภาคผนวก ค-6	เอกสารกฎระเบียบผู้พักอาศัย
ภาคผนวก ง	ผลการตรวจวิเคราะห์คุณภาพน้ำ

ภาคผนวก ก

สำเนาหนังสือเห็นชอบจาก สผ. และเงื่อนไขที่โครงการต้องปฏิบัติตาม (ช่วงเปิดดำเนินการ)

ที่ ทส ๑๐๐๙.๕/๖๓๕๑.๕



สำนักงานนโยบายและแผน
ทรัพยากรธรรมชาติและสิ่งแวดล้อม
ถนนพระรามที่ ๖ แขวงสามเสนใน
เขตพญาไท กรุงเทพฯ ๑๐๕๐๐

๓๑ พฤษภาคม ๒๕๕๙

เรื่อง แจ้งผลการพิจารณารายงานการวิเคราะห์ผลกระทบสิ่งแวดล้อมโครงการ You 3 Condo
ของบริษัท ยูทีลิตี้ แลนด์ จำกัด

เรียน กรรมการผู้จัดการบริษัท ยูทีลิตี้ แลนด์ จำกัด

- สิ่งที่ส่งมาด้วย ๑. สำเนาหนังสือบริษัท ไท-ไท วิสวกร จำกัด ที่ TTE ๐๙๙/๕๙ ลงวันที่ ๑๖ มีนาคม ๒๕๕๙
๒. สำเนาหนังสือบริษัท ไท-ไท วิสวกร จำกัด ที่ TTE ๑๖๖/๕๙ ลงวันที่ ๒๙ เมษายน ๒๕๕๙
๓. สำเนาหนังสือบริษัท ไท-ไท วิสวกร จำกัด ที่ TTE ๒๑๕/๕๙ ลงวันที่ ๒๙ พฤษภาคม ๒๕๕๙
๔. สรุปมาตรการป้องกันและแก้ไขผลกระทบสิ่งแวดล้อม และมาตรการติดตามตรวจสอบ
ผลกระทบสิ่งแวดล้อมที่โครงการ You 3 Condo ของบริษัท ยูทีลิตี้ แลนด์ จำกัด ต้อง
ยึดถือปฏิบัติอย่างเคร่งครัด
๕. แนวทางการเสนอรายงานผลการปฏิบัติตามมาตรการป้องกันและแก้ไขผลกระทบ
สิ่งแวดล้อมและมาตรการติดตามตรวจสอบผลกระทบสิ่งแวดล้อม โครงการด้านอาคาร
การจัดสรรที่ดิน และบริการชุมชน

ตามที่ บริษัท ยูทีลิตี้ แลนด์ จำกัด ได้มอบหมายและมอบอำนาจให้บริษัท ไท-ไท วิสวกร จำกัด
จัดทำและเสนอรายงานการวิเคราะห์ผลกระทบสิ่งแวดล้อมโครงการ You 3 Condo ตั้งอยู่ที่ ถนนซอยพหลโยธิน
๓๔ แยก ๑๑ แขวงเสนานิคม เขตจตุจักร กรุงเทพมหานคร เป็นโครงการประเภทอาคารอยู่อาศัยรวม (อาคารชุด)
มีจำนวนห้องชุดรวม ๔๓๕ ห้อง แบ่งเป็น ห้องชุดเพื่อการพักอาศัย จำนวน ๔๓๔ ห้อง และห้องชุดเพื่อการ
พาณิชย์ (ร้านค้า) ๑ ห้อง ให้สำนักงานนโยบายและแผนทรัพยากรธรรมชาติและสิ่งแวดล้อมดำเนินการตาม
ขั้นตอนการพิจารณารายงาน รายละเอียดตามสิ่งที่ส่งมาด้วย ๑ ๒ และ ๓ นั้น

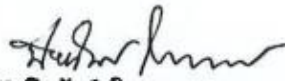
สำนักงานนโยบายและแผนทรัพยากรธรรมชาติและสิ่งแวดล้อม ได้พิจารณาและนำเสนอ
รายงานการวิเคราะห์ผลกระทบสิ่งแวดล้อมดังกล่าวต่อคณะกรรมการผู้ชำนาญการพิจารณารายงานการ
วิเคราะห์ผลกระทบสิ่งแวดล้อมด้านอาคาร การจัดสรรที่ดิน และบริการชุมชน พิจารณาลำดับขั้นตอนการ
พิจารณา และในการประชุมครั้งที่ ๓๗/๒๕๕๙ เมื่อวันที่ ๒๕ พฤษภาคม ๒๕๕๙ คณะกรรมการผู้ชำนาญการฯ

มีมติ...

มีมติให้ความเห็นชอบรายงานการวิเคราะห์ผลกระทบสิ่งแวดล้อมโครงการ You 3 Condo ของบริษัท ยูทีลิตี้ แลนด์ จำกัด โดยให้บริษัท ยูทีลิตี้ แลนด์ จำกัด เจ้าของโครงการปฏิบัติตามมาตรการป้องกันและแก้ไขผลกระทบสิ่งแวดล้อม และมาตรการติดตามตรวจสอบผลกระทบสิ่งแวดล้อมที่เสนอไว้ในรายงานฯ อย่างเคร่งครัด ทั้งนี้ หากท่านได้รับอนุญาตจากหน่วยงานอนุญาตแล้ว สำนักงานนโยบายฯ ขอความร่วมมือท่านส่งสำเนาใบอนุญาตพร้อมเงื่อนไขให้สำนักงานนโยบายฯ ทราบด้วย และเมื่อมีการเริ่มดำเนินโครงการแล้วจะต้องเสนอรายงานผลการปฏิบัติตามมาตรการป้องกันและแก้ไขผลกระทบสิ่งแวดล้อม และมาตรการติดตามตรวจสอบผลกระทบสิ่งแวดล้อม รายละเอียดตามสิ่งที่ส่งมาด้วย ๔ และ ๕ รวมทั้งโครงการจะต้องปฏิบัติตามกฎหมายอื่นใดที่เกี่ยวข้องด้วย และประสานกับผู้จัดทำรายงานฯ ให้ดำเนินการรวบรวมรายละเอียดข้อมูลทั้งหมดเรียงตามลำดับการพิจารณาของคณะกรรมการผู้ชำนาญการฯ จำนวน ๑ เล่ม พร้อมแผ่นบันทึกข้อมูล (CD-ROM) ในรูปของ Digital File (pdf) Adobe Acrobat จำนวน ๒ แผ่น พร้อมทั้งให้จัดทำรายงานฉบับสมบูรณ์ที่ปรับปรุงตามข้อคิดเห็นของคณะกรรมการผู้ชำนาญการฯ จำนวน ๓ เล่ม พร้อมแผ่นบันทึกข้อมูล (CD-ROM) ในรูปแบบ Digital File (pdf) Adobe Acrobat จำนวน ๘ แผ่น เสนอต่อสำนักงานนโยบายฯ ภายใน ๑ เดือน เพื่อใช้เป็นเอกสารอ้างอิงและส่งให้หน่วยงานที่เกี่ยวข้องต่อไป ทั้งนี้ สำนักงานนโยบายฯ ได้สำเนาหนังสือแจ้งบริษัท ไทย-ไทย วิศวกร จำกัด เพื่อดำเนินการต่อไปด้วยแล้ว

จึงเรียนมาเพื่อโปรดพิจารณาดำเนินการต่อไป

ขอแสดงความนับถือ



(นางปิยนันท์ โทษณคณากรณ)

รองเลขาธิการฯ ปฏิบัติราชการแทน

เลขาธิการสำนักงานนโยบายและแผนทรัพยากรธรรมชาติและสิ่งแวดล้อม

ท่านผู้เกี่ยวข้อง



(นางสุปราณี แท่งไทย)

เจ้าพนักงานธุรการอาวุโส

สำนักวิเคราะห์ผลกระทบสิ่งแวดล้อม

โทร. ๐ ๒๒๖๕ ๖๕๐๐ กด ๒ กด ๖๘๑๐-๖๘๑๖

โทรสาร ๐ ๒๒๖๕ ๖๖๑๖

สิ่งที่ส่งมาด้วย 9



thai thai engineers co., ltd.

Environmental Engineers - Consultants
5/235 Tesabon Songkro Road, Ladysao, Jangket, Bangkok 10300
Tel: 0-2196-2140-3 Fax: 0-2196-2144

สำนักงานโครงการพิเศษ

เลขที่ 619216 ส.ก. 2559

เวลา 18.54 ผู้รับ /me

TTE 099 / 59

14 มีนาคม 2559

เรื่อง ขอส่งรายงานการวิเคราะห์ผลกระทบสิ่งแวดล้อม (รายงานฉบับหลัก พร้อมภาคผนวกประกอบรายงาน และรายงานฉบับย่อ) โครงการ You 3 Condo

เรียน เลขาธิการสำนักงานนโยบายและแผนทรัพยากรธรรมชาติและสิ่งแวดล้อม

กลุ่มโครงการบริการ	
เลขที่ 68	วันที่ 12/3/59
เวลา 10.30	ผู้รับ /me

- สิ่งที่ส่งมาด้วย
1. รายงานการวิเคราะห์ผลกระทบสิ่งแวดล้อม (รายงานฉบับหลัก) โครงการ You 3 Condo (แบ่งเป็น ส่วนที่ 1/2 และส่วนที่ 2/2) จำนวน 15 ฉบับ
 2. รายงานการวิเคราะห์ผลกระทบสิ่งแวดล้อม (ภาคผนวกประกอบรายงานฉบับหลัก) โครงการ You 3 Condo จำนวน 15 ฉบับ
 3. รายงานการวิเคราะห์ผลกระทบสิ่งแวดล้อม (รายงานฉบับย่อ) โครงการ You 3 Condo จำนวน 15 ฉบับ
 4. สำเนาหนังสือนำส่งผู้อำนวยการกองควบคุมอาคาร สำนักงานโยธา กรุงเทพมหานคร

ตามที่บริษัท ยูทีเอส ดี แอนด์ จำกัด ได้มอบอำนาจให้บริษัท โท-โท วิศวกรรม จำกัด เป็นผู้ดำเนินการจัดทำ รายงานการวิเคราะห์ผลกระทบสิ่งแวดล้อม ให้กับสำนักงานนโยบายและแผนทรัพยากรธรรมชาติและสิ่งแวดล้อม ดังหนังสือมอบอำนาจแนบมาในรายงานด้วยนั้น

บริษัท โท-โท วิศวกรรม จำกัด จึงใคร่ขอส่งรายงานการวิเคราะห์ผลกระทบสิ่งแวดล้อม โครงการ You 3 Condo ดังอยู่ที่ดินซอยพหลโยธิน 34 แยก 11-6 แขวงเสนาณรงค์ เขตจตุจักร กรุงเทพมหานคร ประกอบด้วย รายงานฉบับหลัก (แบ่งเป็น ส่วนที่ 1/2 และส่วนที่ 2/2) พร้อมภาคผนวกประกอบรายงานฉบับหลัก จำนวน 15 ฉบับ และรายงานฉบับย่อ จำนวน 15 ฉบับ และสำเนาหนังสือนำส่งผู้อำนวยการกองควบคุมอาคาร สำนักงานโยธา กรุงเทพมหานคร เพื่อให้สำนักงานนโยบายและแผนทรัพยากรธรรมชาติและสิ่งแวดล้อมพิจารณาให้ความเห็นต่อไป

จึงเรียนมาเพื่อโปรดพิจารณา

สำนักวิเคราะห์ผลกระทบสิ่งแวดล้อม	
เลขที่ 725	วันที่ 16-09
เวลา 16-09	ผู้รับ /me



ขอแสดงความนับถือ

(Signature)

(นายมนูญ นิช ไวกาสี)
กรรมการผู้จัดการ

สำเนาผู้รับ

(Signature)
(นางสุปราณี แต่งไทย)
เจ้าพนักงานธุรการอาวุโส

2559/03/14 โท-โท วิศว

สิ่งที่ส่งมาด้วย ๖



thai thai engineers co., ltd.

Environmental Engineers - Consultants

5/235 Tesabon Songkro Road, Ladysao, Jangrak, Bangkok 10900
Tel. 0-2196-2140-3 Fax. 0-2196-2144

TTE 166 / 59

สำนักงานวิศวกรรมโยธา

วันที่ 88/17 วันที่ 29 เม.ย. 54

เลขที่ 16.04 ปี 54

29 เมษายน 2554

เรื่อง ขอส่งรายงานการวิเคราะห์ผลกระทบสิ่งแวดล้อม (รายงานชี้แจงเพิ่มเติม) โครงการ You 3 Condo

เรียน เลขาธิการสำนักงานนโยบายและแผนทรัพยากรธรรมชาติและสิ่งแวดล้อม

สิ่งที่ส่งมาด้วย - รายงานการวิเคราะห์ผลกระทบสิ่งแวดล้อม (รายงานชี้แจงเพิ่มเติม) โครงการ You 3 Condo
จำนวน 15 ฉบับ

ตามที่บริษัท ยูทีเอส แอนด์ จำกัด ได้มอบอำนาจให้บริษัท โท-โท วิศวกร จำกัด เป็นผู้ดำเนินการจัดทำ
รายงานการวิเคราะห์ผลกระทบสิ่งแวดล้อม ให้กับสำนักงานนโยบายและแผนทรัพยากรธรรมชาติและสิ่งแวดล้อม
ดังหนังสือมอบอำนาจแนบมาในรายงานด้วยนั้น

บริษัท โท-โท วิศวกร จำกัด จึงใคร่ขอส่งรายงานการวิเคราะห์ผลกระทบสิ่งแวดล้อม (รายงานชี้แจงเพิ่มเติม)
โครงการ You 3 Condo ตั้งอยู่ที่ถนนซอยพหลโยธิน 34 แยก 11 แขวงเสนานิคม เขตจตุจักร กรุงเทพมหานคร
จำนวน 15 ฉบับ เพื่อให้สำนักงานนโยบายและแผนทรัพยากรธรรมชาติและสิ่งแวดล้อมพิจารณาให้ความเห็นต่อไป

จึงเรียนมาเพื่อโปรดพิจารณา



ขอแสดงความนับถือ

(นายบุญนัฐ ไวกาสี)
กรรมการผู้จัดการ

สำเนาถูกต้อง

(นางสุปราณี แต่งไทย)
เจ้าพนักงานธุรการอาวุโส

สำเนาวิเคราะห์ผลกระทบสิ่งแวดล้อม	
เลขที่ 1113	วันที่ 27 เม.ย. 2554
เวลา 10:42	ผู้รับ สก

งานโครงการบริการ	
เลขที่ 938	วันที่ 27/4/54
เวลา 11:01	ผู้รับ สก

88/17 26 เม.ย. 54



thai thai engineers co., ltd.

Environmental Engineers - Consultants

5/235 Teesab Songkro Road, Ladysao, Jaiyok, Bangkok 10000
Tel: 0-2198-2140-3 Fax: 0-2198-2144

สำนักงานโยธาและแผน

ทรัพยากรธรรมชาติและสิ่งแวดล้อม

10163 24 พค 2559

เวลา 16.28 ผู้รับ

TTE 115 / 59

14 พฤษภาคม 2559

เรื่อง ขอส่งรายงานการวิเคราะห์ผลกระทบสิ่งแวดล้อม (รายงานชี้แจงเพิ่มเติม 2) โครงการ You 3 Condo

เรียน เลขาธิการสำนักงานนโยบายและแผนทรัพยากรธรรมชาติและสิ่งแวดล้อม

สิ่งที่ส่งมาด้วย - รายงานการวิเคราะห์ผลกระทบสิ่งแวดล้อม (รายงานชี้แจงเพิ่มเติม 2) โครงการ You 3 Condo
จำนวน 15 ฉบับ

ตามที่บริษัท ยูทีเอส แอนด์ จำกัด ได้มอบอำนาจให้บริษัท โท-โท วิศวกร จำกัด เป็นผู้ดำเนินการจัดทำ
รายงานการวิเคราะห์ผลกระทบสิ่งแวดล้อม ให้กับสำนักงานนโยบายและแผนทรัพยากรธรรมชาติและสิ่งแวดล้อม
ดังหนังสือมอบอำนาจแนบมาในรายงานด้วยนั้น

บริษัท โท-โท วิศวกร จำกัด จึงใคร่ขอส่งรายงานการวิเคราะห์ผลกระทบสิ่งแวดล้อม (รายงานชี้แจงเพิ่มเติม 2)
โครงการ You 3 Condo ตั้งอยู่ที่ถนนซอยพลโยธิน 34 แขวงเสนานิคม เขตจตุจักร กรุงเทพมหานคร
จำนวน 15 ฉบับ เพื่อให้สำนักงานนโยบายและแผนทรัพยากรธรรมชาติและสิ่งแวดล้อมพิจารณาให้ความเห็นต่อไป

จึงเรียนมาเพื่อโปรดพิจารณา



ขอแสดงความนับถือ

(นายบุญนัฐ ไวกาสี)
กรรมการผู้จัดการ

ในโครงการ
1169 24 พค 2559
10163 24 พค 2559

สำเนาถูกต้อง

(นางสุปราณี แดงไทย)
เจ้าพนักงานธุรการอาวุโส

สำนักวิเคราะห์ผลกระทบสิ่งแวดล้อม
เลขที่ 1332 วันที่ 11.16 พค 2559
เวลา 11.16 ผู้รับ

2559 11.16

สรุปมาตรการป้องกันและแก้ไขผลกระทบสิ่งแวดล้อม และมาตรการติดตามตรวจสอบผลกระทบสิ่งแวดล้อม
ที่โครงการ You 3 Condo ของบริษัท ยูทีลิตี้ แลนด์ จำกัด
ต้องยึดถือปฏิบัติอย่างเคร่งครัด

โครงการต้องปฏิบัติตามมาตรการป้องกันและแก้ไขผลกระทบสิ่งแวดล้อม และมาตรการติดตามตรวจสอบผลกระทบสิ่งแวดล้อม ตามที่เสนอไว้ในรายงานการวิเคราะห์ผลกระทบสิ่งแวดล้อมโครงการ You 3 Condo ของบริษัท ยูทีลิตี้ แลนด์ จำกัด ตั้งอยู่ที่ ถนนซอยพลโยธิน 34 แยก 11 แขวงเสนานิคม เขตจตุจักร กรุงเทพมหานคร เป็นโครงการประเภทอาคารอยู่อาศัยรวม (อาคารชุด) มีจำนวนห้องชุดรวมทั้งสิ้น 435 ห้อง แบ่งเป็น ห้องชุดเพื่อการพักอาศัย จำนวน 434 ห้อง และห้องชุดเพื่อการพาณิชย์ (ร้านค้า) จำนวน 1 ห้อง มีขนาดพื้นที่ดินรวม 2-2-33.7 ไร่ หรือ 4,134.8 ตารางเมตร ประกอบด้วย อาคารชุดพักอาศัย ขนาดความสูง 8 ชั้น จำนวน 1 อาคาร และอาคารชุดพักอาศัย ขนาดความสูง 8 ชั้น และชั้นใต้ดิน 1 ชั้น จำนวน 1 อาคาร จัดทำรายงานการวิเคราะห์ผลกระทบสิ่งแวดล้อมโดยบริษัท ไท-โท วิศวกร จำกัด ดังรายละเอียดต่อไปนี้

1. โครงการต้องยึดถือปฏิบัติตามมาตรการป้องกันและแก้ไขผลกระทบสิ่งแวดล้อม และมาตรการติดตามตรวจสอบผลกระทบสิ่งแวดล้อม ตามที่เสนอไว้ในรายงานการวิเคราะห์ผลกระทบสิ่งแวดล้อม โครงการ You 3 Condo ของบริษัท ยูทีลิตี้ แลนด์ จำกัด อย่างเคร่งครัด

2. โครงการต้องบันทึกผลการติดตามตรวจสอบการดำเนินการหรือการปฏิบัติตามมาตรการป้องกันและแก้ไขผลกระทบสิ่งแวดล้อม และมาตรการติดตามตรวจสอบผลกระทบสิ่งแวดล้อมตามที่เสนอไว้ในรายงานการวิเคราะห์ผลกระทบสิ่งแวดล้อม และส่งผลการดำเนินการมายังหน่วยงานผู้อนุญาตและสำนักงานนโยบายและแผนทรัพยากรธรรมชาติและสิ่งแวดล้อม ตามแนวทางการเสนอรายงานผลการปฏิบัติตามมาตรการป้องกันและแก้ไขผลกระทบสิ่งแวดล้อม และมาตรการติดตามตรวจสอบผลกระทบสิ่งแวดล้อม

3. ในกรณีที่โครงการมีความจำเป็นต้องเปลี่ยนแปลงรายละเอียดโครงการ หรือมาตรการป้องกันและแก้ไขผลกระทบสิ่งแวดล้อม และมาตรการติดตามตรวจสอบผลกระทบสิ่งแวดล้อม ตามที่เสนอไว้ในรายงานการวิเคราะห์ผลกระทบสิ่งแวดล้อม ที่ได้รับความเห็นชอบไว้แล้ว ให้โครงการแจ้งให้หน่วยงานที่มีอำนาจหน้าที่ในการพิจารณาอนุมัติหรืออนุญาตดำเนินการดังนี้

3.1 หากหน่วยงานผู้อนุมัติหรืออนุญาตเห็นว่าการเปลี่ยนแปลงดังกล่าว เกิดผลดีต่อสิ่งแวดล้อมมากกว่า หรือเทียบเท่ามาตรการที่กำหนดไว้ในรายงานการวิเคราะห์ผลกระทบสิ่งแวดล้อมที่ได้รับความเห็นชอบไว้แล้ว ให้หน่วยงานผู้อนุมัติหรืออนุญาตรับจดทะเบียนไปตามหลักเกณฑ์ และเงื่อนไขที่กำหนดไว้ในกฎหมายนั้นๆ ต่อไป พร้อมกับให้จัดทำสำเนาการเปลี่ยนแปลงดังกล่าวข้างต้นที่รับจดทะเบียนไว้ แจ้งให้กับสำนักงานนโยบายและแผนทรัพยากรธรรมชาติและสิ่งแวดล้อม เพื่อทราบ

3.2 หากหน่วยงานผู้อนุมัติหรืออนุญาต เห็นว่าการเปลี่ยนแปลงดังกล่าว อาจกระทบต่อสาระสำคัญในรายงานการวิเคราะห์ผลกระทบสิ่งแวดล้อมที่ได้รับความเห็นชอบไว้แล้ว ให้หน่วยงานผู้อนุมัติหรืออนุญาตจัดส่งรายงานการเปลี่ยนแปลงดังกล่าว ให้สำนักงานนโยบายและแผนทรัพยากรธรรมชาติและสิ่งแวดล้อม เพื่อเสนอให้คณะกรรมการผู้ชำนาญการพิจารณารายงานการวิเคราะห์ผลกระทบสิ่งแวดล้อม (คชก.) ชุดที่เกี่ยวข้องให้ความเห็นชอบประกอบก่อนดำเนินการเปลี่ยนแปลง และเมื่อโครงการได้รับอนุมัติหรืออนุญาตให้มีการเปลี่ยนแปลงให้หน่วยงานผู้อนุมัติหรืออนุญาตแจ้งผลการเปลี่ยนแปลงดังกล่าวให้สำนักงานนโยบายและแผนทรัพยากรธรรมชาติและสิ่งแวดล้อม เพื่อทราบ

พฤษภาคม 2559 ลงชื่อ.....

(นางสุรางค์ โพธิ์แก้ว และ นายภูมิภัทร พรหมมา)
ผู้มีอำนาจลงนามของบริษัท ยูทีลิตี้ แลนด์ จำกัด

บริษัท ยูทีลิตี้ แลนด์ จำกัด
UTILITY LAND CO., LTD

พฤษภาคม 2559 ลงชื่อ.....

(นายบุญฤทธิ์ ไวกาฬ)
ผู้ชำนาญการด้านสิ่งแวดล้อมของบริษัท ไท-โท วิศวกร จำกัด

4. เมื่อเจ้าของโครงการดำเนินโครงการเสร็จสิ้นแล้ว และก่อนที่จะมีการโอนสิทธิให้กับนิติบุคคล (ในกรณีที่มีการโอนสิทธิ) เจ้าของโครงการมีหน้าที่ต้องแจ้งให้นิติบุคคลผู้รับโอนทราบถึงสิทธิและหน้าที่ในการปฏิบัติตามมาตรการป้องกันและแก้ไขผลกระทบสิ่งแวดล้อม และมาตรการติดตามตรวจสอบผลกระทบสิ่งแวดล้อม ที่ระบุไว้ในรายงานการวิเคราะห์ผลกระทบสิ่งแวดล้อมอย่างเคร่งครัด หากเจ้าของโครงการไม่มีหลักฐานการแจ้งสิทธิและหน้าที่ และหลักฐานการรับทราบถึงสิทธิและหน้าที่ดังกล่าวของนิติบุคคล ให้ถือว่าเจ้าของโครงการยังต้องรับผิดชอบตามสิทธิและหน้าที่ที่กำหนดไว้ในมาตรการป้องกันและแก้ไขผลกระทบสิ่งแวดล้อม และมาตรการติดตามตรวจสอบผลกระทบสิ่งแวดล้อม ที่ระบุไว้ในรายงานการวิเคราะห์ผลกระทบสิ่งแวดล้อมอย่างเคร่งครัด

5. หากได้รับการร้องเรียนจากประชาชนว่าได้รับความเดือดร้อนรำคาญ จากกิจกรรมการดำเนินโครงการ หรือโครงการก่อให้เกิดความเสียหายแก่สาธารณสมบัติ หรือชีวิตและทรัพย์สินของประชาชน เจ้าของโครงการหรือนิติบุคคลผู้รับโอนสิทธิและหน้าที่ในการปฏิบัติตามมาตรการป้องกันและแก้ไขผลกระทบสิ่งแวดล้อม และมาตรการติดตามตรวจสอบผลกระทบสิ่งแวดล้อม จะต้องดำเนินการแก้ไขปัญหาดังกล่าวโดยไม่ชักช้า และแจ้งหน่วยงานอนุญาต สำนักงานนโยบายและแผนทรัพยากรธรรมชาติและสิ่งแวดล้อม และหน่วยงานที่เกี่ยวข้องทราบ เพื่อหาแนวทางหรือมาตรการในการแก้ไขปัญหาต่อไป



บริษัท ยูทีลิตี้ แอนด์ จำกัด
U-TILITY AND CO., LTD.

พฤษภาคม 2559 ลงชื่อ.....

(นางสุรางค์ โพธิ์แก้ว และ นายภูมิภัทร พรหมมา)
ผู้มีอำนาจลงนามของบริษัท ยูทีลิตี้ แอนด์ จำกัด



พฤษภาคม 2559 ลงชื่อ.....

(นายมนูญชัย ไวกาสี)
ผู้อำนวยการด้านสิ่งแวดล้อมของบริษัท ไทย-ไทย วิศวกรรม จำกัด

ภาคผนวก ข

หนังสืออนุญาตจากหน่วยงานราชการ

ภาคผนวก ข-1

หนังสือสำคัญการจดทะเบียนอาคารชุด (อ.10)



หนังสือสำคัญการจดทะเบียนอาคารชุด

สำนักงานที่ดินกรุงเทพมหานคร สาขาจตุจักร

วันที่ ๒๐ เดือน มีนาคม พ.ศ. ๒๕๖๑

หนังสือนี้ออกให้เพื่อแสดงว่าพนักงานเจ้าหน้าที่ได้รับจดทะเบียนอาคารชุดตามพระราชบัญญัติอาคารชุด พ.ศ.๒๕๒๒ ตามคำขอของผู้มีกรรมสิทธิ์ที่ดินและอาคาร ชื่อ บริษัท ยูทีลิตี้ แลนด์ จำกัด ทะเบียนเลขที่ ๔/๒๕๖๑ วันที่ ๒๐ เดือน มีนาคม พ.ศ. ๒๕๖๑ โดยมีรายการดังนี้

๑. ชื่ออาคารชุด ยูทีคอนโดแอดแยกเกษตร

๒. โฉนดที่ดินเลขที่ ๑๓๑๘๕, ๑๓๕๕๔, ๔๑๐๒๓, ๔๑๐๒๔, ๔๑๐๒๕, ๔๑๐๒๖, ๔๑๐๒๗, ๔๑๐๒๘ และ ๔๑๐๒๙

ตำบล/แขวง เสนานิคม อำเภอ/เขต จตุจักร จังหวัด กรุงเทพมหานคร

๓. จำนวนอาคาร ๒ หลัง

๔. จำนวนห้องชุด ๔๓๕ ห้องชุด

๕. วันที่กรายละเอียด

ทรัพย์สินส่วนกลางตามรายละเอียดเอกสารแนบท้าย อ.ช.๑๐

๖. ทรัพย์สินส่วนบุคคล

ห้องชุดเพื่อพักอาศัย จำนวน ๔๓๕ ห้องชุด

ห้องชุดเพื่อประกอบการค้า จำนวน ๑ ห้องชุด

ที่จอดรถส่วนบุคคล จำนวน - คัน

อื่นๆ -

ลงชื่อ พนักงานเจ้าหน้าที่

(นายจักริน จันทร์มณฑล)

นักวิชาการที่ดินชำนาญการพิเศษ รักษาการในตำแหน่ง
เจ้าพนักงานที่ดินกรุงเทพมหานคร สาขาจตุจักร

ภาคผนวก ข-2

หนังสือสำคัญการจดทะเบียนนิติบุคคลอาคารชุด (อ.13)



หนังสือสำคัญการจดทะเบียนนิติบุคคลอาคารชุด

สำนักงานที่ดินกรุงเทพมหานคร สาขาจตุจักร

วันที่ ๒ เดือน เมษายน พ.ศ. ๒๕๖๑

หนังสือสำคัญฉบับนี้ออกให้เพื่อแสดงว่า พนักงานเจ้าหน้าที่ได้จดทะเบียนนิติบุคคลอาคารชุด

ตามพระราชบัญญัติอาคารชุด พ.ศ.๒๕๖๒ ทะเบียนเลขที่ ๓/๒๕๖๑

เมื่อวันที่ ๒ เดือน เมษายน พ.ศ. ๒๕๖๑ โดยมีรายการดังนี้

๑.ชื่อนิติบุคคลอาคารชุด นิติบุคคลอาคารชุด “ยูทริคอนโดแอตแยกเกษตร”

๒.มีวัตถุประสงค์นิติบุคคลอาคารชุดเป็นไปตามมาตรา ๓๓ แห่งพระราชบัญญัติอาคารชุด พ.ศ.๒๕๖๒ ซึ่งบัญญัติว่า เพื่อจัดการและดูแลรักษาทรัพย์สินส่วนกลางและให้มีอำนาจการทะเลาะวิวาท เพื่อประโยชน์ตามวัตถุประสงค์ดังกล่าว ทั้งนี้ตามมติของเจ้าของร่วมภายใต้บังคับแห่งพระราชบัญญัตินี้ และตามข้อบังคับนิติบุคคลอาคารชุด

“ยูทริคอนโดแอตแยกเกษตร”

๓.ที่ตั้งสำนักงานอยู่ที่ บ้านเลขที่ ๑๕๕ หมู่ที่ ๑ ถนน

ตรอก/ซอย พหลโยธิน ๓๔ ตำบล/แขวง เสนานิคม อำเภอ/เขต จตุจักร

จังหวัด กรุงเทพมหานคร รหัสไปรษณีย์ ๑๐๙๐๐ โทรศัพท์

ลงชื่อ.....พนักงานเจ้าหน้าที่

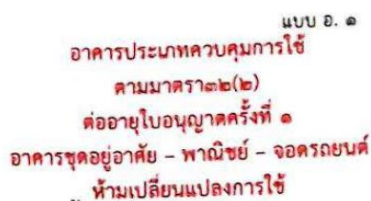
(นายจักริน จันทรมณฑล)

นักวิชาการที่ดินชำนาญการพิเศษ ศึกษาราชการในตำแหน่ง

เจ้าพนักงานที่ดินกรุงเทพมหานคร สาขาจตุจักร

ภาคผนวก ข-3

ใบอนุญาตก่อสร้างอาคาร ตัดแปลงอาคาร หรือรื้อถอนอาคาร (อ.1)



เลขที่: ๒๘๓ / ๒๕๖๐

ข้อ ๒ เป็นอาคาร พาณิชย ๑ ห้อง

(๑) ชนิด ส.ส.ล. ๘ ชั้น (อาคาร A) จำนวน ๑ หลัง (๒๓๐ ห้อง) เพื่อใช้เป็น อาคารชุดอยู่อาศัย - จอรถยนต์

พื้นที่/กรรมสิทธิ์ ๘,๘๖๑.๐๐ ตร.ม. ที่จอดรถ ที่กับริด และทางเข้าออกของรถ จำนวน ๓๕๘ คัน

พื้นที่ ตารางเมตร

(๒) ชนิด ส.ส.ล. ๘ ชั้น (ใต้ดิน ๑ ชั้น) (อาคาร B) จำนวน ๑ หลัง (๒๐๔ ห้อง) เพื่อใช้เป็นอาคารชุดอยู่อาศัย - จอรถยนต์

พื้นที่/กรรมสิทธิ์ ๘,๘๔๘.๐๐ ตร.ม. ที่จอดรถ ที่กับริด และทางเข้าออกของรถ จำนวน ๒๔๘ คัน

พื้นที่ ตารางเมตร

(๓) ชนิด พื้นที่จอดรถ จำนวน ๑ แห่ง เพื่อใช้เป็น ที่จอดรถ ทางเข้า-ออก

พื้นที่/กรรมสิทธิ์ ๘๒๐.๐๐ ตร.ม. ที่จอดรถ ที่กับริด และทางเข้าออกของรถ จำนวน ๖๖ คัน

(๔) ชนิด รั้ว จำนวน ๑ แนว เพื่อใช้เป็น กันแนวเขตที่ดิน

พื้นที่/ควมยาว ๑๘๓.๐๐ ตร.ม. ที่จอดรถ ที่กับริด และทางเข้าออกของรถ จำนวน ๖๖ คัน

(๕) ชนิด ท่อระบายน้ำ จำนวน ๑ แนว เพื่อใช้เป็น ท่อระบายน้ำ

พื้นที่/ควมยาว ๓๘๘.๐๐ เมตร ที่จอดรถ ที่กับริด และทางเข้าออกของรถ จำนวน ๖๖ คัน

พื้นที่ ตารางเมตร

ข้อ ๓ โดยมี นายปรีดิท มีมาก (ส.ส.๒๕๔๕) นายสิทธิชัย นนท์เต็ม (ภย.๕๔๖๖) เป็นผู้ควบคุมงาน

ข้อ ๔ ผู้ได้รับอนุญาตต้องปฏิบัติตามเงื่อนไขต่อไปนี้

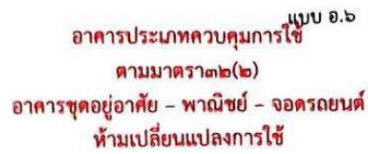
(๑) ผู้ได้รับใบอนุญาตต้องปฏิบัติตามหลักเกณฑ์ วิธีการ และเงื่อนไขตามที่กำหนดในกฎกระทรวง และหรือข้อบัญญัติท้องถิ่น ซึ่งออกตามความในมาตรา (๑๑) มาตรา ๙ หรือมาตรา ๑๐ แห่งพระราชบัญญัติควบคุมอาคารพ.ศ. ๒๕๖๒

ค่าใบอนุญาต ๒๐.๐๐ บาท ค่าตรวจแบบ ๑๐.๐๐ บาท
รวมเป็นเงิน ~~๒๐.๐๐ บาท~~ (ยี่สิบบาทถ้วน)

(๒) ต้องปฏิบัติตามเงื่อนไขที่แนบมาโดยสมบูรณ์
ใบอนุญาตฉบับนี้ให้ใช้ได้จนถึงวันที่ ๑๕ เดือน กย พ.ศ. ๒๕๖๐
ออกให้ ณ วันที่ ๑๕ เดือน กย พ.ศ. ๒๕๖๐
(ลายมือชื่อ)
(.....)
ตำแหน่ง
เจ้าพนักงานควบคุมคุณภาพอากาศ

ภาคผนวก ข-4

ใบรับรองการก่อสร้างอาคาร ตัดแปลงอาคาร หรือเคลื่อนย้ายอาคาร (อ.6)



003 / 2561

ตั้งอยู่ที่ตำบลท่าช้าง

ภาคผนวก ค

เอกสารประกอบรายงานผลการปฏิบัติตามมาตรการป้องกันและแก้ไขผลกระทบ
สิ่งแวดล้อมฯ

ภาคผนวก ค-1

รูปภาพประกอบรายงานผลการปฏิบัติตามมาตรการป้องกันและแก้ไขผลกระทบ
สิ่งแวดล้อมฯ

1.ป้ายชื่อโครงการ



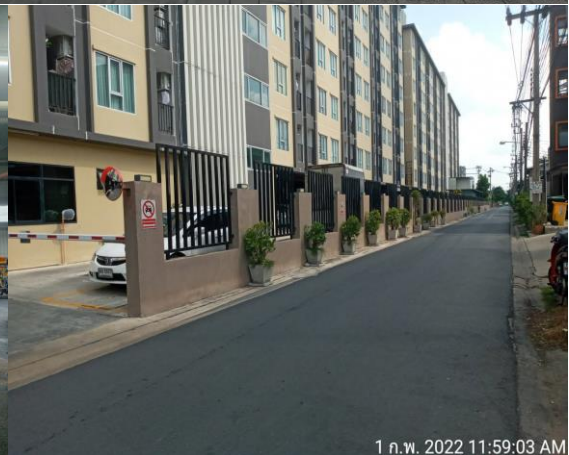
2. บริเวณทางเข้า – ออกโครงการ



1 ก.พ. 2022 11:59:11 AM

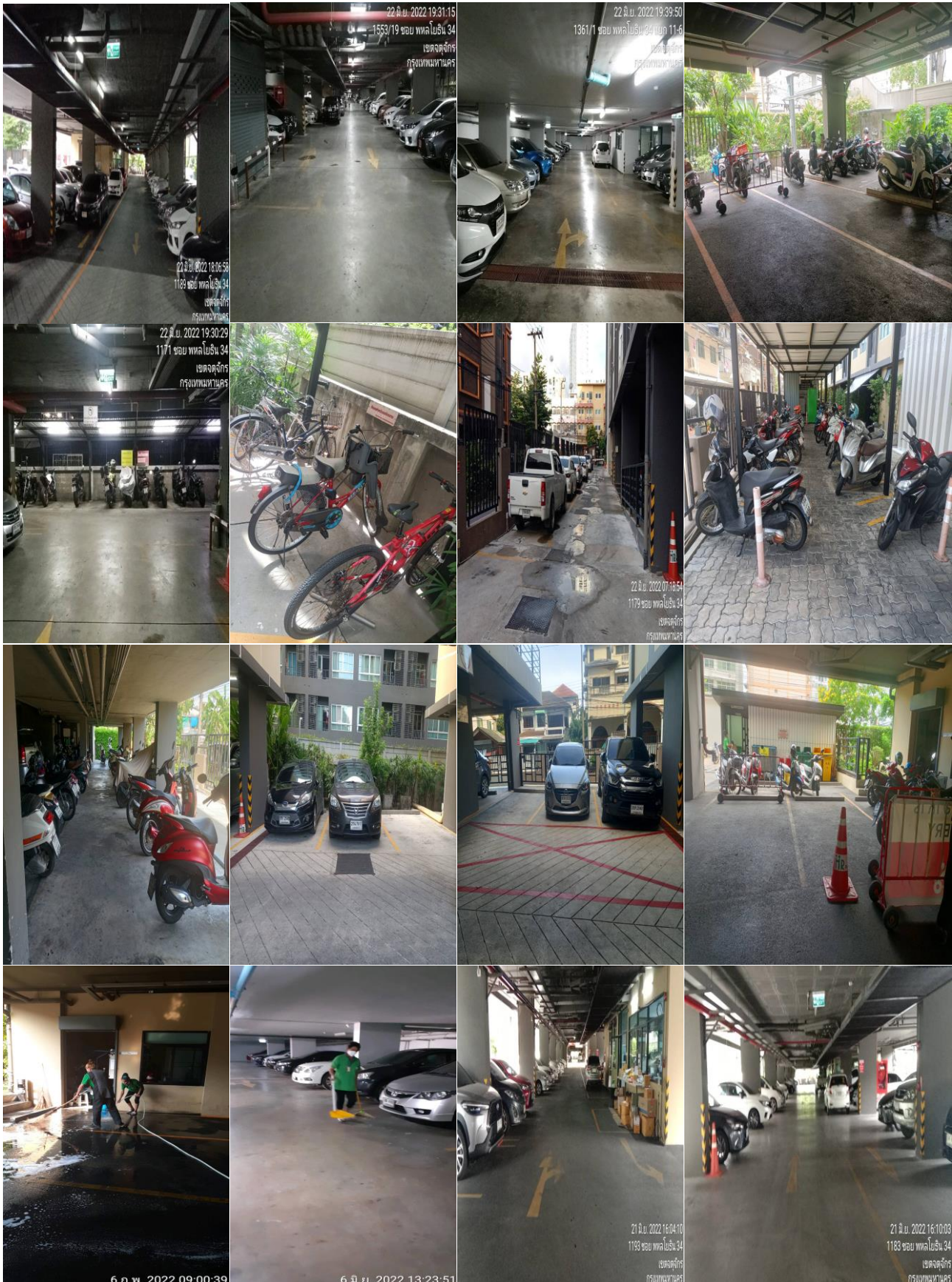


1 ก.พ. 2022 11:59:21 AM

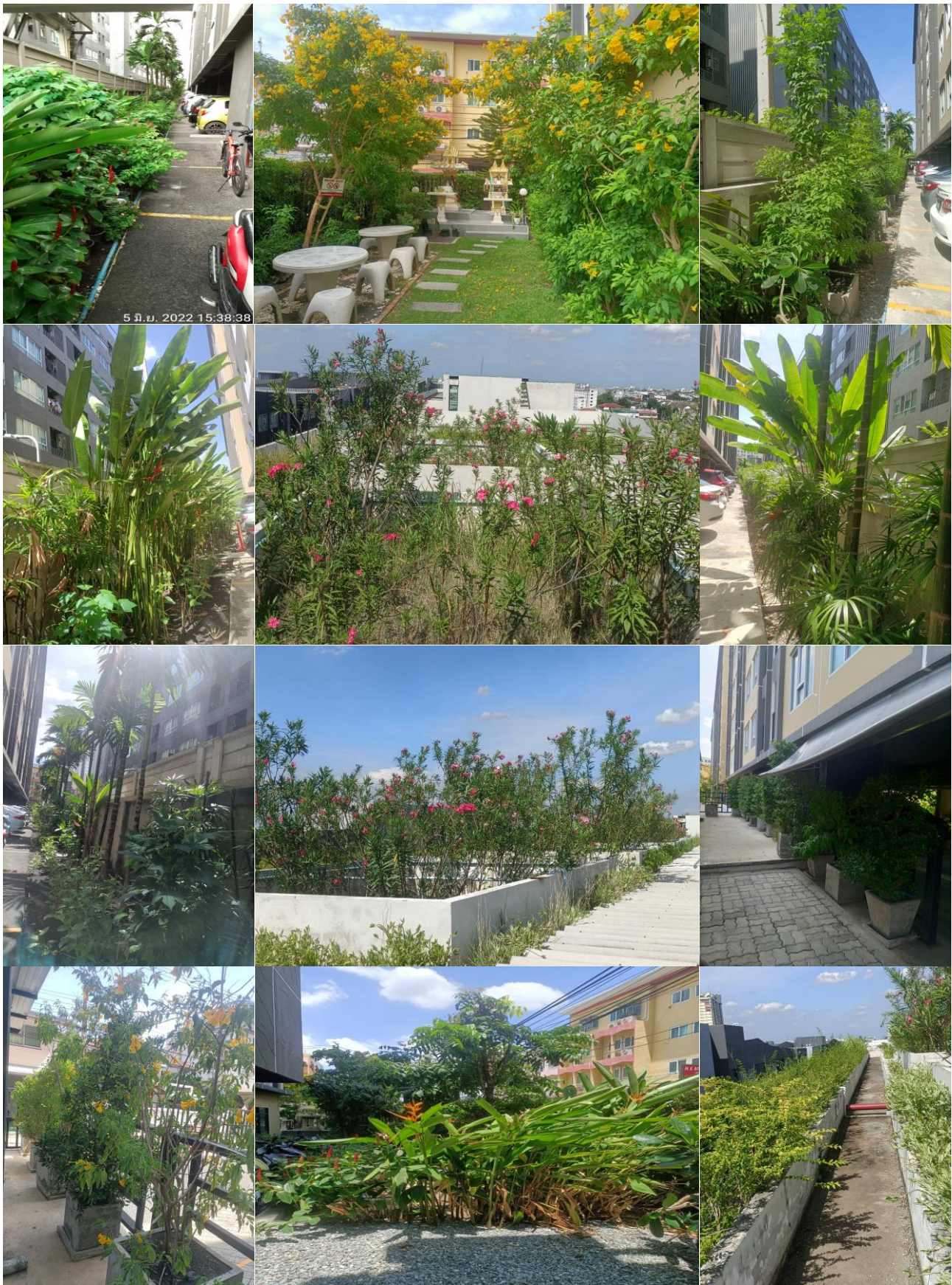


1 ก.พ. 2022 11:59:03 AM

3. พื้นที่ลานจอดรถโดยรอบโครงการ



4. พื้นที่สีเขียว บริเวณโดยรอบโครงการ



4. พื้นที่สีเขียว บริเวณโดยรอบโครงการ (ต่อ)



4. พื้นที่สีเขียว บริเวณโดยรอบโครงการ (ต่อ)



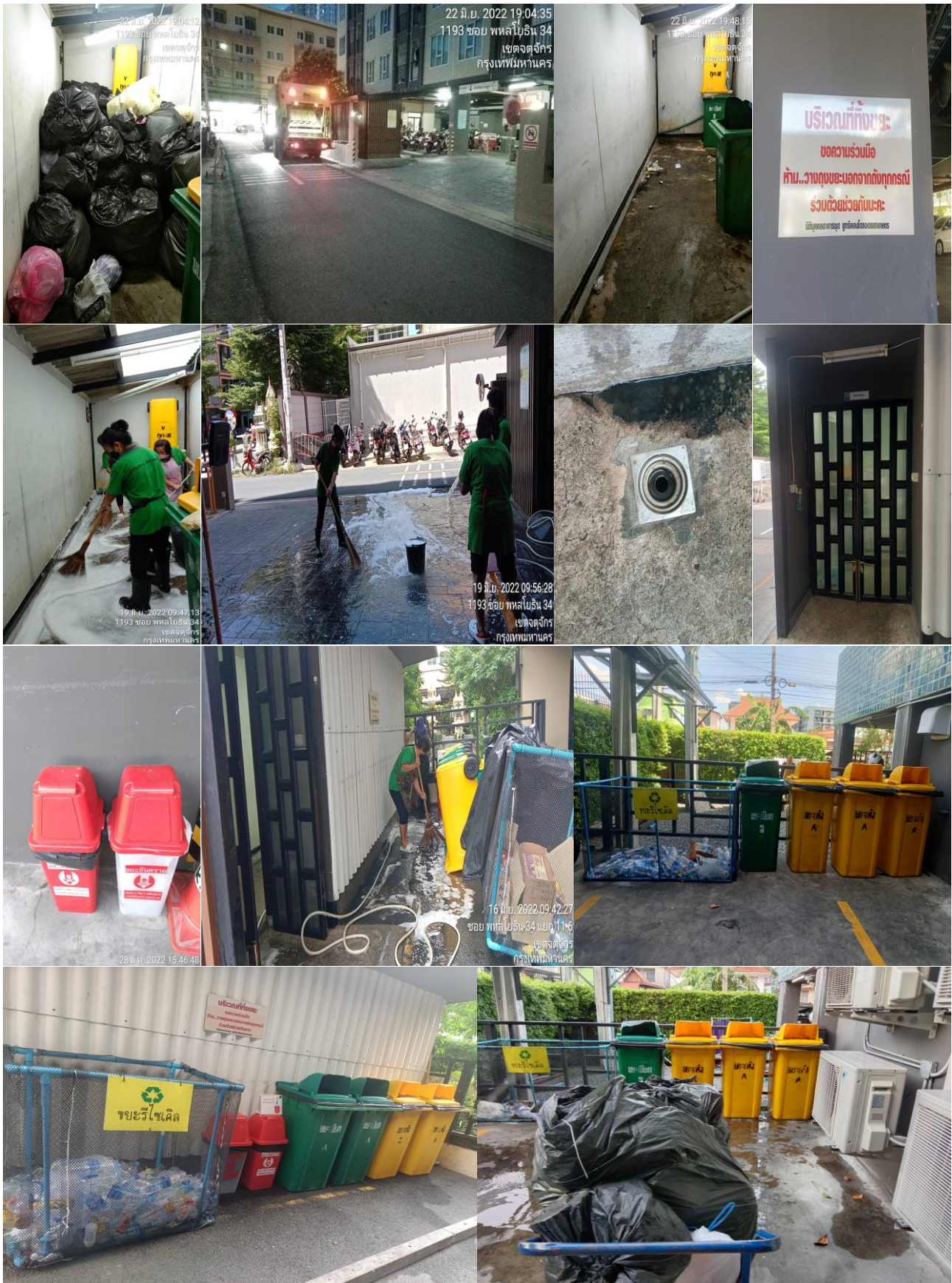
5. ป้ายสัญลักษณ์จราจร สัญลักษณ์ต่างๆ และประชาสัมพันธ์ต่างๆ (ต่อ)



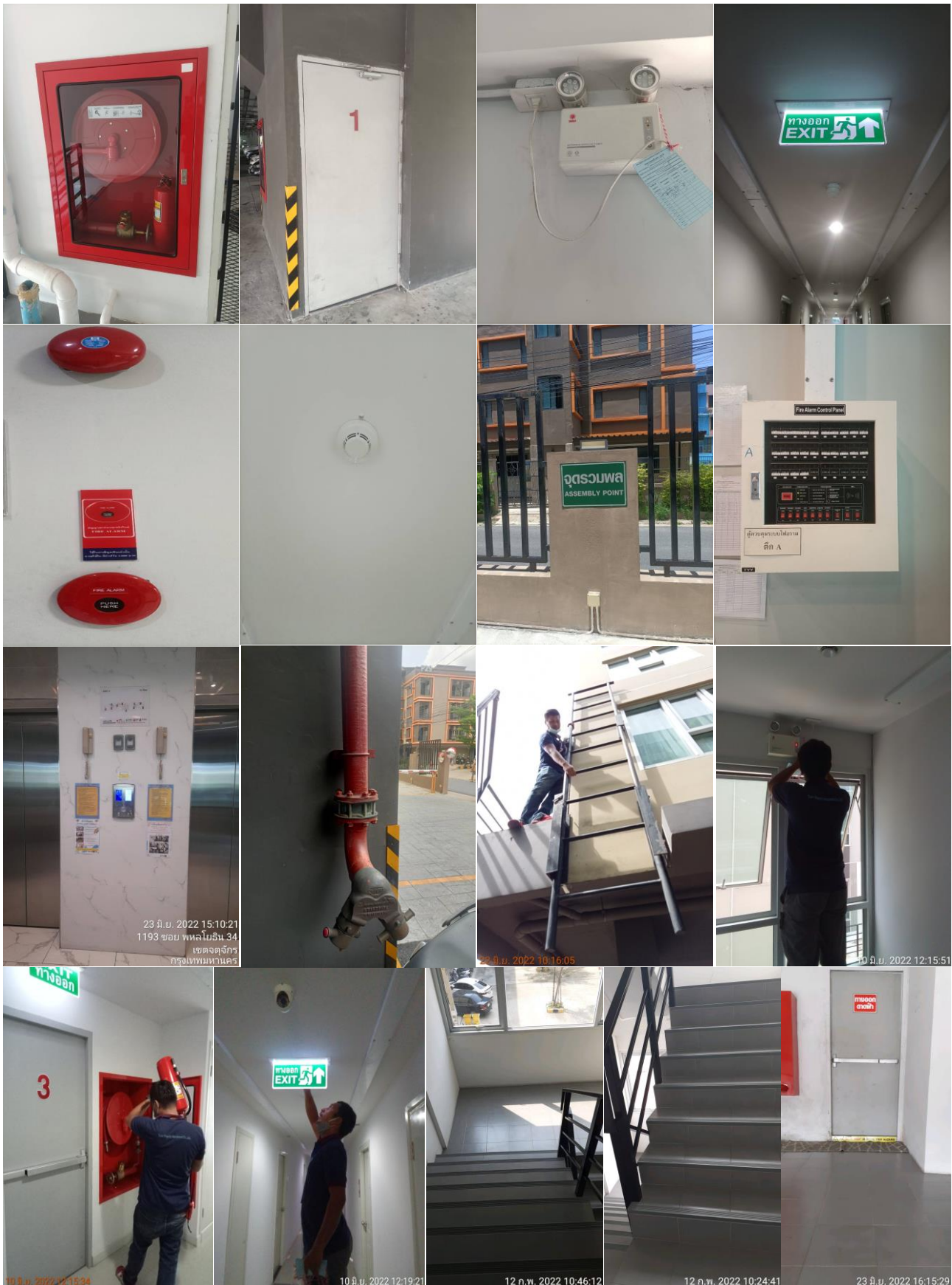
6.รายงานน้ำโดยรอบโครงการ



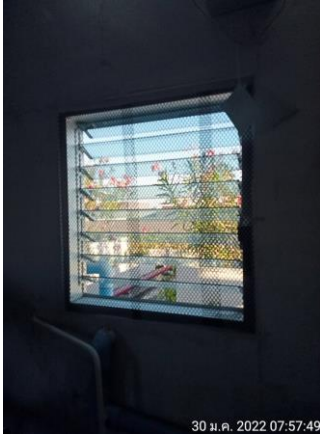
7. การจัดการขยะมูลฝอย



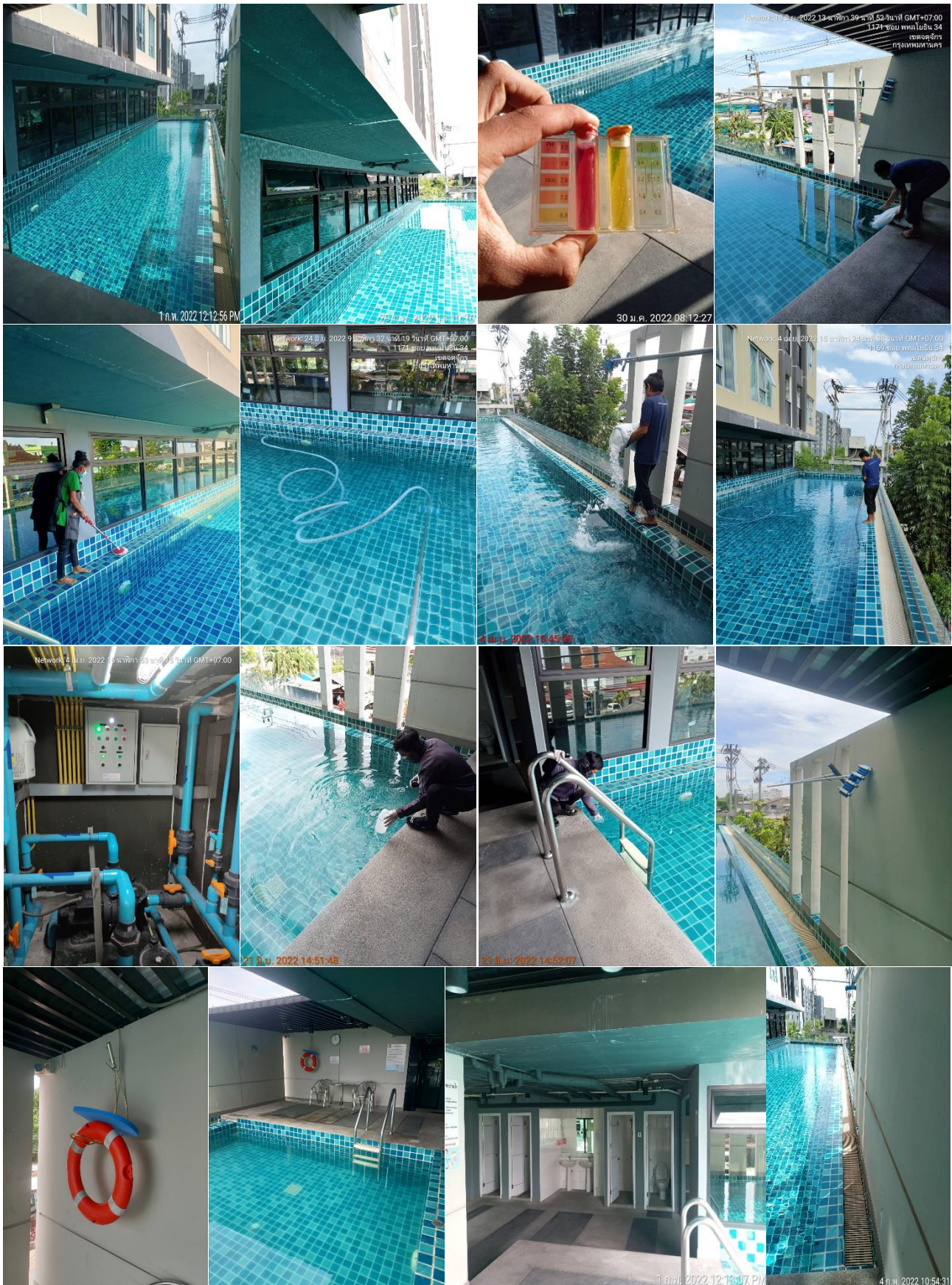
8. ระบบป้องกันและเตือนอัคคีภัย



9. ระบายอากาศตามชั้น



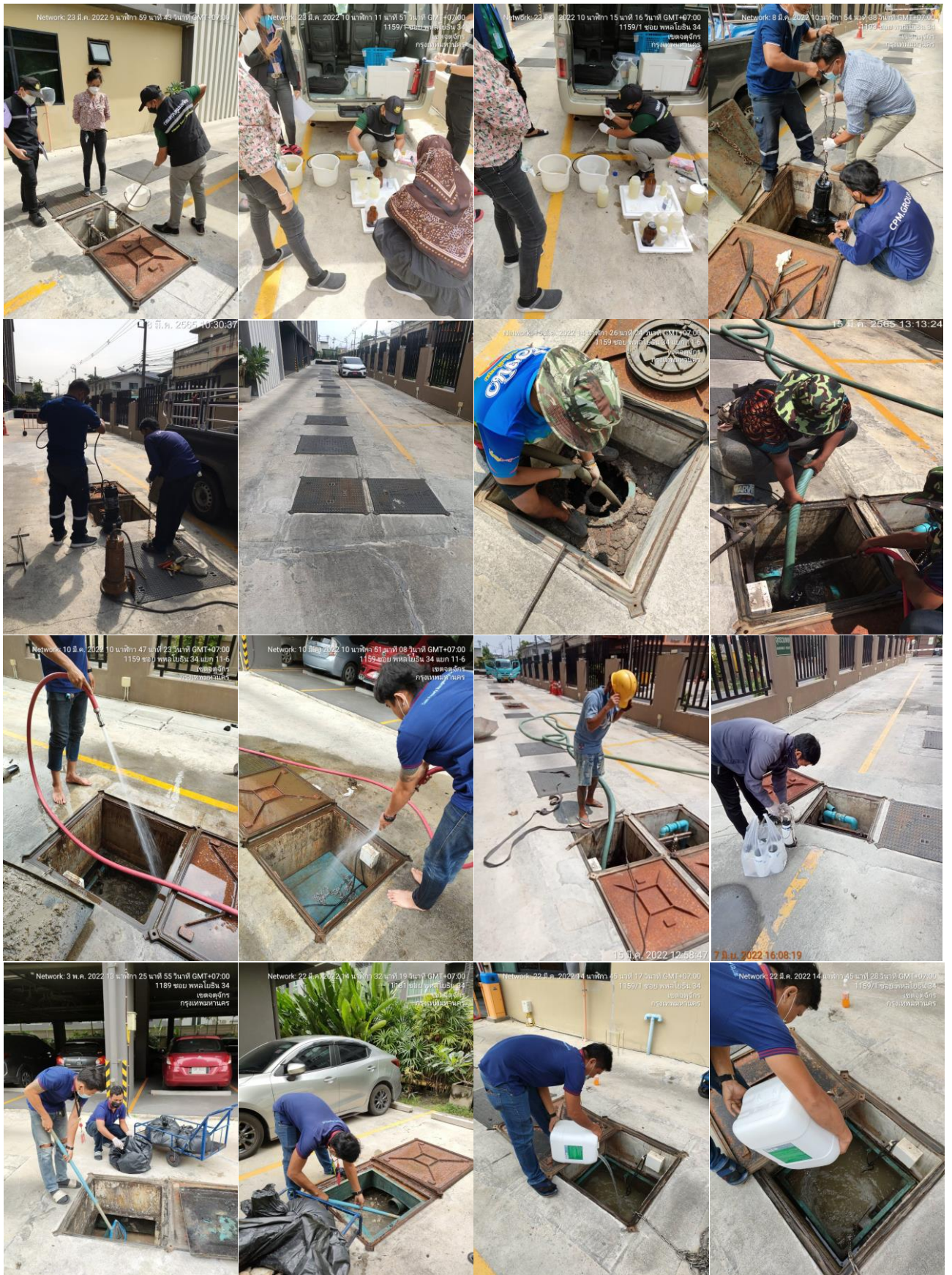
10. สระว่ายน้ำ



11. ระบบประปา



12. ระบบบำบัดน้ำเสีย



13. ระบบไฟฟ้า



14. ห้องสมุด



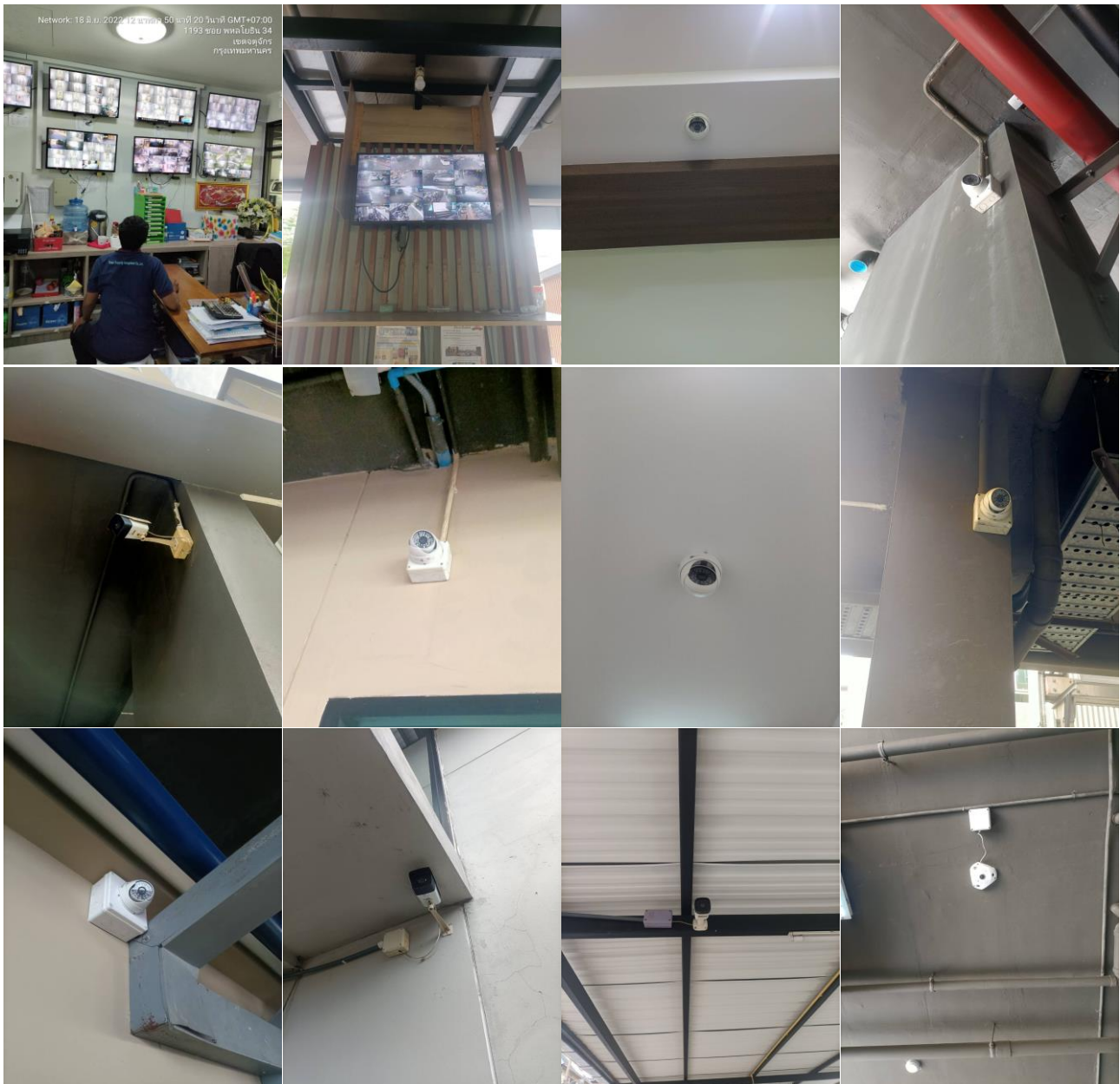
15. ห้องออกกำลังกาย



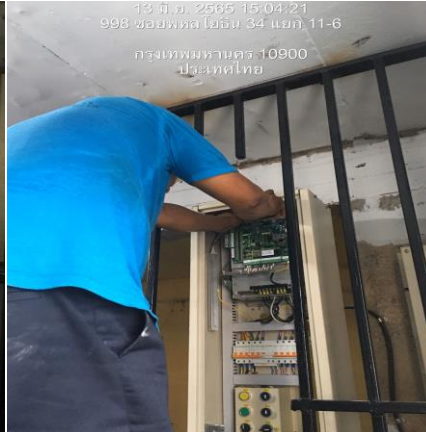
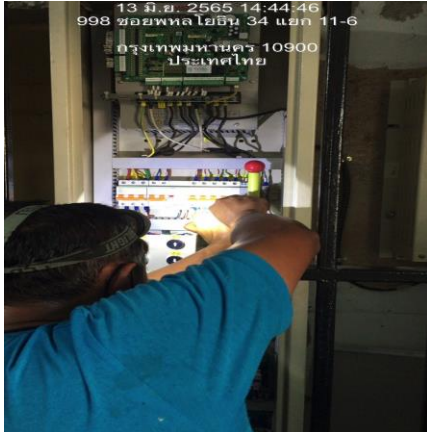
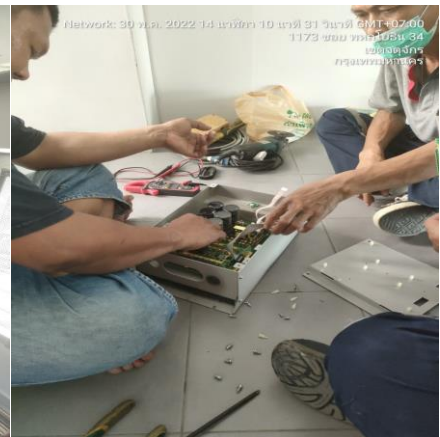
16. เจ้าหน้าที่รักษาความปลอดภัย ตลอด 24 ชั่วโมง



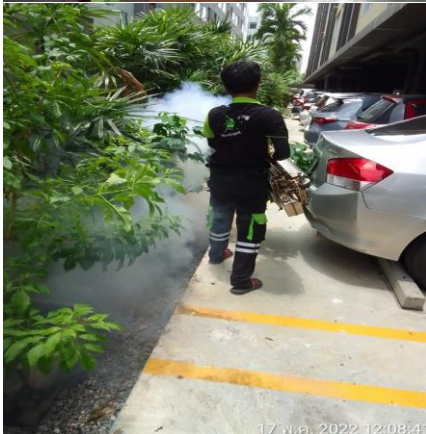
17. ระบบกล้องวงจรปิด บริเวณโดยรอบโครงการ



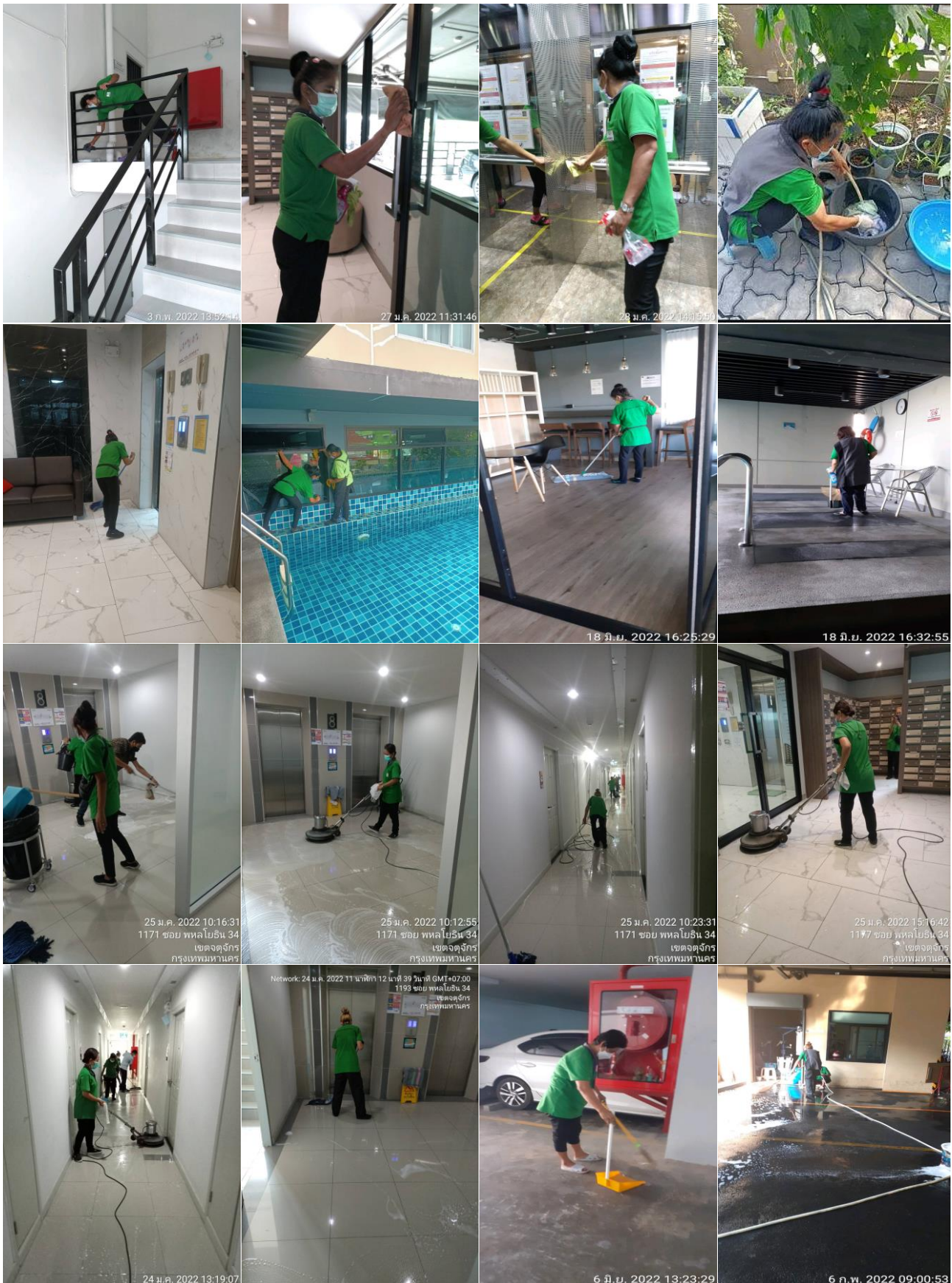
18. ระบบลิฟต์



19. นีดแมลง



20. ทำความสะอาดภายในอาคาร



21. เครื่องปรับอากาศ



22. เครื่องซักผ้า และตู้กดน้ำดื่ม



23. ซ้อมดับเพลิงและอพยพหนีไฟ



ภาคผนวก ก-2

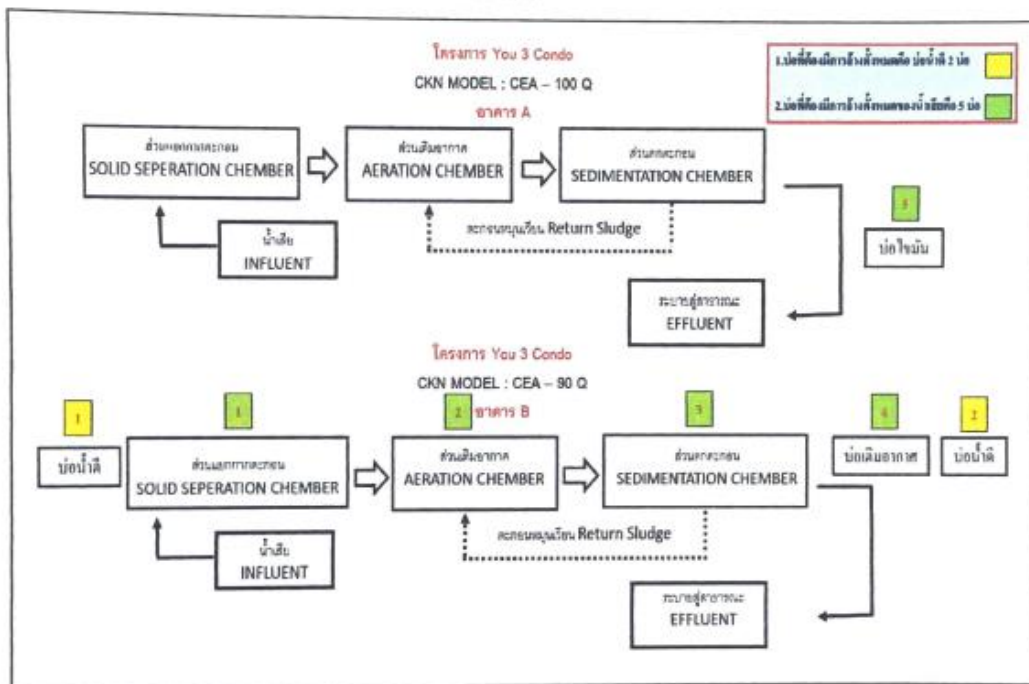
**แบบบันทึกรายละเอียดของสถิติและข้อมูลซึ่งแสดงผลการทำงานของระบบบำบัดน้ำเสีย
(ทส.1) และรายงานสรุปผลการทำงานของระบบบำบัดน้ำเสีย (ทส.2)**

แบบ ทส. ๑

แบบบันทึกรายละเอียดของสถิติและข้อมูลซึ่งแสดงผลการทำงานของระบบบำบัดน้ำเสีย
ของแหล่งกำเนิดมลพิษ

แหล่งกำเนิดมลพิษ ตั้งอยู่เลขที่ 1544 หมู่ที่ - ซอย พหลโยธิน 34
ถนน พหลโยธิน แขวง/ตำบล เสนานิคม เขต/อำเภอ จตุจักร
จังหวัด กรุงเทพมหานคร โทรศัพท์ 064-145-6714 โทรสาร - มี
ยูทริกอนไดออกไซด์แยกแยะกร เป็นเจ้าของหรือผู้ครอบครองแหล่งกำเนิดมลพิษ
ประกอบกิจการประเภท อาคารชุด
ใบอนุญาตเลขที่ (ถ้ามี) ออกให้โดย หมดอายุ

ซึ่งมีแผนผังแสดงการทำงานของระบบบำบัดน้ำเสีย ดังนี้



[Handwritten signature]

สถิติและข้อมูลที่เกิดขึ้นจากแหล่งกำเนิดมลพิษ														
วัน เดือน ปี	ปริมาณ การใช้ ไฟฟ้า ของ ระบบ บำบัด น้ำเสีย (หน่วย)	ปริมาณ น้ำใช้ ในทุกระยะ ของ แหล่งกำเนิด มลพิษ (ลบ.ม.)	ปริมาณน้ำ เสียที่เข้า ระบบ บำบัดน้ำ เสีย(ลบ.ม.)	การระบาย น้ำทั้งจาก ระบบ บำบัดน้ำเสีย (ระบาย/ ไม่ระบาย)	ปริมาณ สารเคมีหรือ สารสาค ชีวภาพที่ใช้ (ชื่อ/ปริมาณ) (ลิตรหรือ กิโลกรัม)	การทำงานของระบบบำบัดน้ำเสีย						ปริมาณ ตะกอน ส่วนเกิน ที่เกิดขึ้นจาก ระบบบำบัด น้ำเสียที่ นำไปกำจัด (ลบ.ม.)	ปัญหา อุปสรรค และ แนวทาง แก้ไข	ลายมือชื่อ ผู้บันทึก
						ระบบบำบัด น้ำเสีย (ปกติ/ ผิดปกติ)	เครื่องสูบน้ำ (ปกติ/ ผิดปกติ)	เครื่องเติม อากาศ/ปกติ/ ผิดปกติ)	เครื่องกรอง/ สเม้นน้ำเสีย (ปกติ/ ผิดปกติ)	เครื่องกวน/ ผสมสารเคมี (ปกติ/ ผิดปกติ)	เครื่องสูบล ตะกอน (ปกติ/ ผิดปกติ)			
1-1-65	-	60	48	ระบาย		ปกติ	-	ปกติ	-	-	ปกติ	-	-	KS 300000
2-1-65	-	47	37.6	ระบาย		ปกติ	-	ปกติ	-	-	ปกติ	-	-	KS 300000
3-1-65	-	63	50.4	ระบาย		ปกติ	-	ปกติ	-	-	ปกติ	-	-	KS 300000
4-1-65	-	77	61.6	ระบาย		ปกติ	-	ปกติ	-	-	ปกติ	-	-	KS 300000
5-1-65	-	69	55.2	ระบาย		ปกติ	-	ปกติ	-	-	ปกติ	-	-	KS 300000
6-1-65	-	86	68.8	ระบาย		ปกติ	-	ปกติ	-	-	ปกติ	-	-	KS 300000
7-1-65	-	80	64	ระบาย		ปกติ	-	ปกติ	-	-	ปกติ	-	-	KS 300000
8-1-65	-	90	72	ระบาย		ปกติ	-	ปกติ	-	-	ปกติ	-	-	KS 300000
9-1-65	-	87	69.6	ระบาย		ปกติ	-	ปกติ	-	-	ปกติ	-	-	KS 300000
10-1-65	-	87	69.6	ระบาย		ปกติ	-	ปกติ	-	-	ปกติ	-	-	KS 300000
11-1-65	-	85	68	ระบาย		ปกติ	-	ปกติ	-	-	ปกติ	-	-	KS 300000
12-1-65	-	77	61.6	ระบาย		ปกติ	-	ปกติ	-	-	ปกติ	-	-	KS 300000
13-1-65	-	75	60	ระบาย		ปกติ	-	ปกติ	-	-	ปกติ	-	-	KS 300000
14-1-65	-	86	68.8	ระบาย		ปกติ	-	ปกติ	-	-	ปกติ	-	-	KS 300000
15-1-65	-	77	58.4	ระบาย		ปกติ	-	ปกติ	-	-	ปกติ	-	-	KS 300000

1142 913:6

สถิติและข้อมูลที่เกิดจากแหล่งกำเนิดมลพิษ															
วัน เดือน ปี	ปริมาณ การใช้ ไฟฟ้า ของ ระบบ บำบัด น้ำเสีย (หน่วย)	ปริมาณ น้ำใช้ ในกิจกรรม ของ แหล่งกำเนิด มลพิษ (ลบ.ม.)	ปริมาณน้ำ เสียที่เข้า ระบบ บำบัดน้ำ เสีย(ลบ.ม.)	การระบาย น้ำทิ้งจาก ระบบ บำบัดน้ำเสีย (ระบาย/ ไม่ระบาย)	ปริมาณ สารเคมีหรือ สารสกัด ชีวภาพที่ใช้ (ชื่อ/ปริมาณ) (ลิตรหรือ กิโลกรัม)	การทำงานของระบบบำบัดน้ำเสีย							ปริมาณ ตะกอน ส่วนเกิน ที่เกิดขึ้นจาก ระบบบำบัด น้ำเสียที่ นำไปกำจัด (ลบ.ม.)	ปัญหา อุปสรรค และ แนวทาง แก้ไข	สาเหตุ และ ผู้บันทึก
						ระบบบำบัด น้ำเสีย (ปกติ/ ผิดปกติ)	เครื่องสูบน้ำ (ปกติ/ ผิดปกติ)	เครื่องเติม อากาศ(ปกติ/ ผิดปกติ)	เครื่องกรอง น้ำ (ปกติ/ ผิดปกติ)	เครื่องรวน/ ผสมน้ำเสีย (ปกติ/ ผิดปกติ)	เครื่องรวน/ ผสมสารเคมี (ปกติ/ ผิดปกติ)	เครื่องสูบ ตะกอน (ปกติ/ ผิดปกติ)			
16-1-65	-	85	68	ระบาย		ปกติ	-	ปกติ	-	-	-	ปกติ	-	-	ปริมาณ น้ำเสีย ไม่เพียงพอ
17-1-65	-	85	68	ระบาย		ปกติ	-	ปกติ	-	-	-	ปกติ	-	-	ปริมาณ น้ำเสีย ไม่เพียงพอ
18-1-65	-	81	64.8	ระบาย		ปกติ	-	ปกติ	-	-	-	ปกติ	-	-	ปริมาณ น้ำเสีย ไม่เพียงพอ
19-1-65	-	65	52	ระบาย		ปกติ	-	ปกติ	-	-	-	ปกติ	-	-	ปริมาณ น้ำเสีย ไม่เพียงพอ
20-1-65	-	78	62.4	ระบาย		ปกติ	-	ปกติ	-	-	-	ปกติ	-	-	ปริมาณ น้ำเสีย ไม่เพียงพอ
21-1-65	-	76	60.8	ระบาย		ปกติ	-	ปกติ	-	-	-	ปกติ	-	-	ปริมาณ น้ำเสีย ไม่เพียงพอ
22-1-65	-	76	60.8	ระบาย		ปกติ	-	ปกติ	-	-	-	ปกติ	-	-	ปริมาณ น้ำเสีย ไม่เพียงพอ
23-1-65	-	76	60.8	ระบาย		ปกติ	-	ปกติ	-	-	-	ปกติ	-	-	ปริมาณ น้ำเสีย ไม่เพียงพอ
24-1-65	-	82	65.6	ระบาย		ปกติ	-	ปกติ	-	-	-	ปกติ	-	-	ปริมาณ น้ำเสีย ไม่เพียงพอ
25-1-65	-	83	66.4	ระบาย		ปกติ	-	ปกติ	-	-	-	ปกติ	-	-	ปริมาณ น้ำเสีย ไม่เพียงพอ
26-1-65	-	82	65.6	ระบาย		ปกติ	-	ปกติ	-	-	-	ปกติ	-	-	ปริมาณ น้ำเสีย ไม่เพียงพอ
27-1-65	-	75	60	ระบาย		ปกติ	-	ปกติ	-	-	-	ปกติ	-	-	ปริมาณ น้ำเสีย ไม่เพียงพอ
28-1-65	-	88	70.4	ระบาย		ปกติ	-	ปกติ	-	-	-	ปกติ	-	-	ปริมาณ น้ำเสีย ไม่เพียงพอ
29-1-65	-	71	56.8	ระบาย		ปกติ	-	ปกติ	-	-	-	ปกติ	-	-	ปริมาณ น้ำเสีย ไม่เพียงพอ
30-1-65	-	79	63.2	ระบาย		ปกติ	-	ปกติ	-	-	-	ปกติ	-	-	ปริมาณ น้ำเสีย ไม่เพียงพอ
31-1-65	-	83	66.4	ระบาย		ปกติ	-	ปกติ	-	-	-	ปกติ	-	-	ปริมาณ น้ำเสีย ไม่เพียงพอ

1265 1012
2407 1925.60

- หมายเหตุ
๑. ให้กรอกสถิติและข้อมูลเฉพาะในกรณีที่มีสถิติและข้อมูลนั้น ๆ ในแต่ละวัน
 ๒. ในกรณีระบบบำบัดน้ำเสียที่มีการติดตั้งเครื่องตรวจวัดคุณภาพน้ำทั้งแบบอัตโนมัติ ให้แนบผลการตรวจวัดคุณภาพน้ำทั้งทุกวันแยกตามพารามิเตอร์ที่ตรวจวัด และทำการสรุปผลเป็นสถิติและข้อมูลรายเดือน

ขอรับรองว่าการบันทึกสถิติและข้อมูลตามตารางข้างต้นถูกต้องทุกประการ

..... เจ้าของหรือผู้ครอบครองแหล่งกำเนิดมลพิษ

(นางสาววิไลวรรณ รัตน์จันทร์ทอง)

..... ผู้ควบคุมระบบบำบัดน้ำเสีย

(.....)

ใบอนุญาตเลขที่ หมดอายุ

ออกให้โดย.....

..... ผู้รับจ้างให้บริการบำบัดน้ำเสีย

(.....)

ใบอนุญาตเลขที่ หมดอายุ

ออกให้โดย

รายงานสรุปผลการทำงานของระบบบำบัดน้ำเสีย

ชื่อแหล่งกำเนิดมลพิษ : ยูทรีคอนโดแอตแยกเกษตร

แหล่งกำเนิดมลพิษ ตั้งอยู่เลขที่ : 1544

หมู่ที่ : -

ซอย : พหลโยธิน 34

ถนน : -

แขวง/ตำบล : เสนานิคม

เขต/ตำบล : เขตจตุจักร

จังหวัด : กรุงเทพมหานคร

โทรศัพท์ : 0641456714

โทรสาร :

มี : นางสาววิไลวรรณ รัตนจันทร์ทอง เป็นเจ้าของหรือผู้ครอบครองแหล่งกำเนิดมลพิษ

ประกอบกิจการประเภท : อาคารชุด

ประเภทย่อย : ประเภท ข ตั้งแต่ 100 ห้องแต่ไม่ถึง 500 จำนวนห้อง : 435

สังกัด : อื่นๆ

ใบอนุญาตเลขที่ (ถ้ามี) :

ออกให้โดย :

หมดอายุ : วว/ตด/ปปปป

ในการนี้ ขอรายงานสรุปผลการทำงานของระบบบำบัดน้ำเสีย ของแหล่งกำเนิดมลพิษสำหรับ เดือน มกราคม พ.ศ. 2565

ตามที่ได้กำหนดในมาตรา 80 แห่งพระราชบัญญัติส่งเสริมและรักษาคุณภาพสิ่งแวดล้อมแห่งชาติ พ.ศ. 2535 ในฐานะ

ลงชื่อ นางสาววิไลวรรณ รัตนจันทร์ทอง เจ้าของหรือผู้ครอบครองแหล่งกำเนิดมลพิษ

ลงชื่อ 

ผู้ควบคุมระบบบำบัดน้ำเสีย

ใบอนุญาตเลขที่ _____ หมดอายุ _____

ออกให้โดย _____

ลงชื่อ _____ ผู้รับจ้างให้บริการบำบัดน้ำเสีย

ใบอนุญาตเลขที่ _____ หมดอายุ _____

ออกให้โดย _____

2. ข้อมูลเกี่ยวกับระบบน้ำเสีย และแหล่งรองรับน้ำทิ้ง

(1) ประเภท / ชนิดของระบบบำบัดน้ำเสีย

ความสามารถในการบำบัดน้ำเสีย

(2) การทำงานของระบบบำบัดน้ำเสีย

☒ แบบต่อเนื่อง 24 ชั่วโมง/วัน

☐ แบบไม่ต่อเนื่อง (ระบุ)

(3) อุปกรณ์และเครื่องมือที่ใช้ในระบบบำบัดน้ำเสีย

☐ เครื่องสูบน้ำ

☒ ระบบเติมอากาศ

☐ เครื่องกวน/ผสมน้ำเสีย

☐ เครื่องกวน/ผสมสารเคมี

☒ เครื่องสูบลม

☐ อื่นๆ

☐ อื่นๆ

☐ อื่นๆ

(4) แหล่งรองรับน้ำทิ้ง (ระบุ) ท่อน้ำสาธารณะ ซอยพหลโยธิน 34

(5) วิธีจัดการตะกอนที่เกิดขึ้นจากระบบบำบัดน้ำเสียและวิธีการกำจัด สืบออก

3. สรุปผลการทำงานของระบบบำบัดน้ำเสียเป็นรายเดือน

- | | |
|---------------------------------------------------------|-----------------|
| (1) ปริมาณการใช้ไฟฟ้าของระบบบำบัดน้ำเสีย (หน่วย) | 0.000 หน่วย |
| (2) ปริมาณน้ำใช้ในทุกกิจกรรมของแหล่งกำเนิดมลพิษ (ลบ.ม.) | 2,407.000 ลบ.ม. |
| (3) ปริมาณน้ำเสียที่เข้าระบบบำบัดน้ำเสีย (ลบ.ม.) | 1,925.600 ลบ.ม. |

- (4) การระบายน้ำทิ้งจากระบบบำบัดน้ำเสีย
- | | | |
|-------------------------------------------|------------------------------------|-----|
| <input checked="" type="checkbox"/> [X] | ระบายทุกวัน | |
| <input type="checkbox"/> [] | ระบายบางวัน (ระบุจำนวนวันที่ระบาย) | วัน |
| <input type="checkbox"/> [] | ไม่ระบายเลย | |

- (5) ปริมาณสารเคมี หรือสารสกัดชีวภาพที่ใช้
- | | |
|----|----------------|
| 1. | ปริมาณ หน่วย |
| | 0.000 กิโลกรัม |

(6) การทำงานของระบบบำบัดน้ำเสีย

- | | | |
|-------------------|------------------------------------------------|--------------------------------------|
| ระบบบำบัดน้ำเสีย | <input checked="" type="checkbox"/> [X] ปกติ | <input type="checkbox"/> [] ผิดปกติ |
| ระบบเติมอากาศ | <input checked="" type="checkbox"/> [X] ปกติ | <input type="checkbox"/> [] ผิดปกติ |
| เครื่องสูบลมตะกอน | <input checked="" type="checkbox"/> [X] ปกติ | <input type="checkbox"/> [] ผิดปกติ |

(7) ปริมาณตะกอนส่วนเกินที่เกิดขึ้นจากระบบบำบัดน้ำเสียที่นำไปกำจัด 0.00 กิโลกรัม

(8) ปัญหา อุปสรรค และแนวทางแก้ไข

- คำเตือน ๑. เจ้าของหรือผู้ครอบครองแหล่งกำเนิดมลพิษ ผู้ควบคุมระบบบำบัดน้ำเสีย หรือผู้รับจ้างให้บริการบำบัดน้ำเสียผู้ใดไม่จัดเก็บสถิติ ข้อมูล หรือไม่ทำบันทึกหรือรายงานตามมาตรา ๘๐ ต้องระวางโทษจำคุกไม่เกินหนึ่งเดือน หรือปรับไม่เกินหนึ่งหมื่นบาท หรือทั้งจำทั้งปรับตามมาตรา ๑๐๖
๒. ผู้ควบคุมระบบบำบัดน้ำเสียหรือผู้รับจ้างให้บริการบำบัดน้ำเสียผู้ใดทำบันทึกหรือรายงานโดยแสดงข้อความอันเป็นเท็จ ต้องระวางโทษจำคุกไม่เกินหนึ่งปี หรือปรับไม่เกินหนึ่งแสนบาท หรือทั้งจำทั้งปรับตามมาตรา ๑๐๗



แบบบันทึกการละเอียดของสถิติและข้อมูลซึ่งแสดงผลการทำงานของระบบบำบัดน้ำเสีย
ของแหล่งกำเนิดมลพิษ

โครงการ You 3 Condo
CKN MODEL : CEA - 100 Q

อาคาร A

ส่วนแยกของแข็ง
SOLID SEPERATION CHEMBER

น้ำเสีย
INFLUENT

ส่วนชีวภาพ
AERATION CHEMBER

ตะกอนหมุนเวียน Return Sludge

ส่วนตกตะกอน
SEDIMENTATION CHEMBER

น้ำใส
EFFLUENT

1. ระดับน้ำมีการแจ้งเตือนระดับน้ำสูง 3 เมตร

2. ระดับน้ำมีการแจ้งเตือนระดับน้ำสูง 5 เมตร

โครงการ You 3 Condo
CKN MODEL : CEA - 90 Q

อาคาร B

ส่วนแยกของแข็ง
SOLID SEPERATION CHEMBER

น้ำเสีย
INFLUENT

ส่วนชีวภาพ
AERATION CHEMBER

ตะกอนหมุนเวียน Return Sludge

ส่วนตกตะกอน
SEDIMENTATION CHEMBER

น้ำใส
EFFLUENT

1. ระดับน้ำมีการแจ้งเตือนระดับน้ำสูง 3 เมตร

2. ระดับน้ำมีการแจ้งเตือนระดับน้ำสูง 5 เมตร

KL

สถิติและข้อมูลที่เกิดขึ้นจากแหล่งกำเนิดมลพิษ																
วัน เดือน ปี	ปริมาณ การใช้ ไฟฟ้า ของ ระบบ บำบัด น้ำเสีย (หน่วย)	ปริมาณ น้ำใช้ ในทุกระยะ ของ แหล่งกำเนิด มลพิษ (ลบ.ม.)	ปริมาณน้ำ เสียที่เข้า ระบบ บำบัดน้ำ เสีย(ลบ.ม.)	การระบาย น้ำทิ้งจาก ระบบ บำบัดน้ำเสีย (ระบาย/ ไม่ระบาย)	ปริมาณ สารเคมีหรือ สารสกัด ชีวภาพที่ใช้ (ชื่อปริมาณ) (ลิตรหรือ กิโลกรัม)	การทำงานของระบบบำบัดน้ำเสีย							ปริมาณ ตะกอน ส่วนเกิน ที่เกิดขึ้นจาก ระบบบำบัด น้ำเสียที่ นำไปกำจัด (ลบ.ม.)	ปัญหา อุปสรรค และ แนวทาง แก้ไข	ลายมือชื่อ ผู้บันทึก	
						ระบบบำบัด น้ำเสีย (ปกติ/ ผิดปกติ)	เครื่องสูบน้ำ (ปกติ/ ผิดปกติ)	อากาศปกติ/ ผิดปกติ)	เครื่องเติม ผสมน้ำเสีย (ปกติ/ ผิดปกติ)	เครื่องกรอง/ ผสมสารเคมี (ปกติ/ ผิดปกติ)	เครื่องสูบ ตะกอน (ปกติ/ ผิดปกติ)	อื่นๆ (ระบุ) (ปกติ/ ผิดปกติ/ ผิดปกติ)				
1-2-65	-	69	55.2	ระบาย		ปกติ	-	ปกติ	-	-	ปกติ	-	ไม่มี	-	ไม่มี	-
2-2-65	-	79	63.2	ระบาย		ปกติ	-	ปกติ	-	-	ปกติ	-	ไม่มี	-	ไม่มี	-
3-2-65	-	78	62.4	ระบาย		ปกติ	-	ปกติ	-	-	ปกติ	-	ไม่มี	-	ไม่มี	-
4-2-65	-	71	56.8	ระบาย		ปกติ	-	ปกติ	-	-	ปกติ	-	ไม่มี	-	ไม่มี	-
5-2-65	-	74	59.2	ระบาย		ปกติ	-	ปกติ	-	-	ปกติ	-	ไม่มี	-	ไม่มี	-
6-2-65	-	76	60.8	ระบาย		ปกติ	-	ปกติ	-	-	ปกติ	-	ไม่มี	-	ไม่มี	-
7-2-65	-	88	70.4	ระบาย		ปกติ	-	ปกติ	-	-	ปกติ	-	ไม่มี	-	ไม่มี	-
8-2-65	-	84	67.2	ระบาย		ปกติ	-	ปกติ	-	-	ปกติ	-	ไม่มี	-	ไม่มี	-
9-2-65	-	69	55.2	ระบาย		ปกติ	-	ปกติ	-	-	ปกติ	-	ไม่มี	-	ไม่มี	-
10-2-65	-	81	64.8	ระบาย		ปกติ	-	ปกติ	-	-	ปกติ	-	ไม่มี	-	ไม่มี	-
11-2-65	-	85	68	ระบาย		ปกติ	-	ปกติ	-	-	ปกติ	-	ไม่มี	-	ไม่มี	-
12-2-65	-	89	71.2	ระบาย		ปกติ	-	ปกติ	-	-	ปกติ	-	ไม่มี	-	ไม่มี	-
13-2-65	-	91	57.6	ระบาย		ปกติ	-	ปกติ	-	-	ปกติ	-	ไม่มี	-	ไม่มี	-
14-2-65	-	89	71.2	ระบาย		ปกติ	-	ปกติ	-	-	ปกติ	-	ไม่มี	-	ไม่มี	-
15-2-65	-	79	63.2	ระบาย		ปกติ	-	ปกติ	-	-	ปกติ	-	ไม่มี	-	ไม่มี	-

1,183 946.40

สถิติและข้อมูลที่เกี่ยวข้องกับจากแหล่งกำเนิดมลพิษ															
วัน เดือน ปี	ปริมาณ การใช้ ไฟฟ้า ของ ระบบ บำบัด น้ำเสีย (หน่วย)	ปริมาณ น้ำใช้ ในทุกกิจกรรม ของ แหล่งกำเนิด มลพิษ (ลบ.ม.)	ปริมาณ เสียที่เข้า ระบบ บำบัดน้ำ เสีย(ลบ.ม.)	การระบาย น้ำทิ้งจาก ระบบ บำบัดน้ำเสีย (ระบาย/ ไม่ระบาย)	ปริมาณ สารเคมีหรือ สารสกัด ชีวภาพที่ใช้ (ชื่อปริมาณ) (ลิตรหรือ กิโลกรัม)	การทำงานของระบบบำบัดน้ำเสีย					ปริมาณ ตะกอน ส่วนเกิน ที่เกิดขึ้นจาก ระบบบำบัด น้ำเสียที่ นำไปกำจัด (ลบ.ม.)	ปัญหา อุปสรรค และ แนวทาง แก้ไข	ลงมือชื่อ ผู้บันทึก		
						ระบบบำบัด น้ำเสีย (ปกติ/ ผิดปกติ)	เครื่องสูบน้ำ (ปกติ/ ผิดปกติ)	อากาศปกติ/ ผิดปกติ	เครื่องเติม อากาศปกติ/ ผิดปกติ	เครื่องกล/เครื่อง ผสมสารเคมี (ปกติ/ ผิดปกติ)				เครื่องสูบน้ำ (ปกติ/ ผิดปกติ)	อื่นๆ (ระบุ) (ปกติ/ ผิดปกติ) ผิดปกติ
16-2-65	-	73	58.1	ระบาย		ปกติ	-	ปกติ	-	-	ปกติ	-	ไม่มี	-	ศิริมาท
17-2-65	-	75	60	ระบาย		ปกติ	-	ปกติ	-	-	ปกติ	-	ไม่มี	-	ศิริมาท
18-2-65	-	71	56.8	ระบาย		ปกติ	-	ปกติ	-	-	ปกติ	-	ไม่มี	-	ศิริมาท
19-2-65	-	71	56.8	ระบาย		ปกติ	-	ปกติ	-	-	ปกติ	-	ไม่มี	-	ศิริมาท
20-2-65	-	78	62.4	ระบาย		ปกติ	-	ปกติ	-	-	ปกติ	-	ไม่มี	-	ศิริมาท
21-2-65	-	99	79.2	ระบาย		ปกติ	-	ปกติ	-	-	ปกติ	-	ไม่มี	-	ศิริมาท
22-2-65	-	77	61.6	ระบาย		ปกติ	-	ปกติ	-	-	ปกติ	-	ไม่มี	-	ศิริมาท
23-2-65	-	73	58.1	ระบาย		ปกติ	-	ปกติ	-	-	ปกติ	-	ไม่มี	-	ศิริมาท
24-2-65	-	79.	63.2	ระบาย		ปกติ	-	ปกติ	-	-	ปกติ	-	ไม่มี	-	ศิริมาท
25-2-65	-	77	61.6	ระบาย		ปกติ	-	ปกติ	-	-	ปกติ	-	ไม่มี	-	ศิริมาท
26-2-65	-	68	51.1	ระบาย		ปกติ	-	ปกติ	-	-	ปกติ	-	ไม่มี	-	ศิริมาท
27-2-65	-	76	60.8	ระบาย		ปกติ	-	ปกติ	-	-	ปกติ	-	ไม่มี	-	ศิริมาท
28-2-65	-	103	82.1	ระบาย		ปกติ	-	ปกติ	-	-	ปกติ	-	ไม่มี	-	ศิริมาท

1020 816
2903 1762.10



- หมายเหตุ ๑. ให้กรอกสถิติและข้อมูลเฉพาะในกรณีที่มีสถิติและข้อมูลนั้น ๆ ในแต่ละวัน
๒. ในกรณีระบบบำบัดน้ำเสียที่มีการติดตั้งเครื่องตรวจวัดคุณภาพน้ำทั้งแบบอัตโนมัติ ให้แนบผล
การตรวจวัดคุณภาพน้ำทั้งทุกวันแยกตามพารามิเตอร์ที่ตรวจวัด และทำการสรุปผลเป็น
สถิติและข้อมูลรายเดือน

ขอรับรองว่าการบันทึกสถิติและข้อมูลตามตารางข้างต้นถูกต้องทุกประการ
.....เจ้าของหรือผู้ครอบครองแหล่งกำเนิดมลพิษ
(นางสาววิไลวรรณ รัตนจันทร์ทอง)
.....ผู้ควบคุมระบบบำบัดน้ำเสีย
(.....)
ใบอนุญาตเลขที่ หมดอายุ
ออกให้โดย.....
.....ผู้รับจ้างให้บริการบำบัดน้ำเสีย
(.....)
ใบอนุญาตเลขที่ หมดอายุ
ออกให้โดย

รายงานสรุปผลการทำงานของระบบบำบัดน้ำเสีย

ชื่อแหล่งกำเนิดมลพิษ : ยูทริกอนโคแอคแทกเกษตร

แหล่งกำเนิดมลพิษ ตั้งอยู่เลขที่ : 1544

หมู่ที่ : -

ซอย : พหลโยธิน 34

ถนน : -

แขวง/ตำบล : เสนานิคม

เขต/ตำบล : เขตจตุจักร

จังหวัด : กรุงเทพมหานคร

โทรศัพท์ : 0641456714

โทรสาร :

มี : นางสาววิไลวรรณ รัตนจันทร์ทอง เป็นเจ้าของหรือผู้ครอบครองแหล่งกำเนิดมลพิษ

ประกอบกิจการประเภท : อาคารชุด

ประเภทย่อย : ประเภท ข ตั้งแต่ 100 ห้องแต่ไม่ถึง 500 จำนวนห้อง : 435

สังกัด : อื่นๆ

ใบอนุญาตเลขที่ (ถ้ามี) :

ออกให้โดย :

หมดอายุ : วว/คค/ปปปป

ในการนี้ ขอรายงานสรุปผลการทำงานของระบบบำบัดน้ำเสีย ของแหล่งกำเนิดมลพิษสำหรับ เดือน กุมภาพันธ์ พ.ศ. 2565

ตามที่ได้กำหนดในมาตรา 80 แห่งพระราชบัญญัติส่งเสริมและรักษาคุณภาพสิ่งแวดล้อมแห่งชาติ พ.ศ. 2535 ในฐานะ

ลงชื่อ นางสาววิไลวรรณ รัตนจันทร์ทอง เจ้าของหรือผู้ครอบครองแหล่งกำเนิดมลพิษ

ลงชื่อ  ผู้ควบคุมระบบบำบัดน้ำเสีย

ใบอนุญาตเลขที่ _____ หมดอายุ _____

ออกให้โดย _____

ลงชื่อ _____ ผู้รับจ้างให้บริการบำบัดน้ำเสีย

ใบอนุญาตเลขที่ _____ หมดอายุ _____

ออกให้โดย _____

2. ข้อมูลเกี่ยวกับระบบน้ำเสีย และแหล่งรองรับน้ำทิ้ง

(1) ประเภท / ชนิดของระบบบำบัดน้ำเสีย

1. อื่นๆ ระบุ

ความสามารถในการบำบัดน้ำเสีย

100.00 ลบ.ม./วัน

(2) การทำงานของระบบบำบัดน้ำเสีย

☒ แบบต่อเนื่อง 24 ชั่วโมง/วัน

☐ แบบไม่ต่อเนื่อง (ระบุ)

(3) อุปกรณ์และเครื่องมือที่ใช้ในระบบบำบัดน้ำเสีย

☐ เครื่องสูบน้ำ

☒ ระบบเติมอากาศ

☐ เครื่องกวน/ผสมน้ำเสีย

☐ เครื่องกวน/ผสมสารเคมี

☒ เครื่องสูบลตะกอน

☐ อื่นๆ

☐ อื่นๆ

☐ อื่นๆ

๘ (4) แหล่งรองรับน้ำทิ้ง (ระบุ) ท่อน้ำสาธารณะ ซอยพลโยธิน 34

(5) วิธีจัดการตะกอนที่เกิดขึ้นจากระบบบำบัดน้ำเสียและวิธีการกำจัด สืบออก

3. สรุปผลการทำงานของระบบบำบัดน้ำเสียเป็นรายเดือน

- | | |
|---------------------------------------------------------|----------------------------------------------------------------------|
| (1) ปริมาณการใช้ไฟฟ้าของระบบบำบัดน้ำเสีย (หน่วย) | 0.000 หน่วย |
| (2) ปริมาณน้ำใช้ในทุกกิจกรรมของแหล่งกำเนิดมลพิษ (ลบ.ม.) | 2,203.000 ลบ.ม. |
| (3) ปริมาณน้ำเสียที่เข้าระบบบำบัดน้ำเสีย (ลบ.ม.) | 1,762.400 ลบ.ม. |
| (4) การระบายน้ำทิ้งจากระบบบำบัดน้ำเสีย | <input checked="" type="checkbox"/> ระบายทุกวัน |
| | <input type="checkbox"/> ระบายบางวัน (ระบุจำนวนวันที่ระบาย) วัน |
| | <input type="checkbox"/> ไม่ระบายเลย |

(5) ปริมาณสารเคมี หรือสารสกัดชีวภาพที่ใช้	ปริมาณ หน่วย
1.	0.000 กิโลกรัม

(6) การทำงานของระบบบำบัดน้ำเสีย

- | | | |
|------------------|------------------------------------------|----------------------------------|
| ระบบบำบัดน้ำเสีย | <input checked="" type="checkbox"/> ปกติ | <input type="checkbox"/> ผิดปกติ |
| ระบบเติมอากาศ | <input checked="" type="checkbox"/> ปกติ | <input type="checkbox"/> ผิดปกติ |
| เครื่องสูบลม | <input checked="" type="checkbox"/> ปกติ | <input type="checkbox"/> ผิดปกติ |

(7) ปริมาณตะกอนส่วนเกินที่เกิดขึ้นจากระบบบำบัดน้ำเสียที่นำไปกำจัด 0.00 กิโลกรัม

(8) ปัญหา อุปสรรค และแนวทางแก้ไข

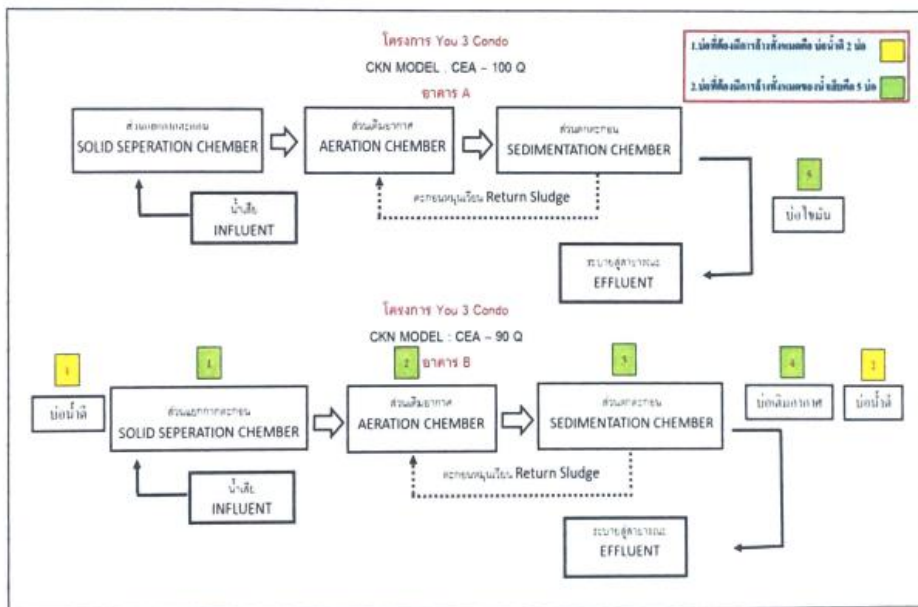
- คำเตือน ๑. เจ้าของหรือผู้ครอบครองแหล่งกำเนิดมลพิษ ผู้ควบคุมระบบบำบัดน้ำเสีย หรือผู้รับจ้างให้บริการบำบัดน้ำเสียผู้ใดไม่จัดเก็บสถิติ ข้อมูล หรือไม่ทำบันทึกหรือรายงานตามมาตรา ๘๐ ต้องระวางโทษจำคุกไม่เกินหนึ่งเดือน หรือปรับไม่เกินหนึ่งหมื่นบาท หรือทั้งจำทั้งปรับตามมาตรา ๑๐๖
๒. ผู้ควบคุมระบบบำบัดน้ำเสียหรือผู้รับจ้างให้บริการบำบัดน้ำเสียผู้ใดทำบันทึกหรือรายงานโดยแสดงข้อความอันเป็นเท็จ ต้องระวางโทษจำคุกไม่เกินหนึ่งปี หรือปรับไม่เกินหนึ่งแสนบาท หรือทั้งจำทั้งปรับตามมาตรา ๑๐๗



แบบ ทส. ๑

แบบบันทึกรายละเอียดของสถิติและข้อมูลซึ่งแสดงผลการทำงานของระบบบำบัดน้ำเสีย
ของแหล่งกำเนิดมลพิษ

แหล่งกำเนิดมลพิษ ตั้งอยู่เลขที่ 1544 หมู่ที่ - ซอย พหลโยธิน 34
ถนน พหลโยธิน แขวง/ตำบล เสนานิคม เขต/อำเภอ จตุจักร
จังหวัด กรุงเทพมหานคร โทรศัพท์ 064-145-6714 โทรสาร - มี
ยูทริคอนไดแอตแบกเกษตร เป็นเจ้าของหรือผู้ครอบครองแหล่งกำเนิดมลพิษ
ประกอบกิจการประเภท อาคารชุด
ใบอนุญาตเลขที่ (ถ้ามี) ออกให้โดย หมดอายุ
ซึ่งมีแผนผังแสดงการทำงานของระบบบำบัดน้ำเสีย ดังนี้



สถิติและข้อมูลที่เกิดจากแหล่งกำเนิดมลพิษ

วัน เดือน ปี	สถิติและข้อมูลที่เกิดจากแหล่งกำเนิดมลพิษ										ปริมาณ อุปสรรค และ แนวทาง แก้ไข	ปริมาณ ตะกอน ส่วนเกิน ที่เกิดขึ้นจาก ระบบบำบัด น้ำเสียที่ นำไปกำจัด (ลบ.ม.)	ปริมาณ ตะกอน ส่วนเกิน ที่เกิดขึ้นจาก ระบบบำบัด น้ำเสียที่ นำไปกำจัด (ลบ.ม.)		
	ปริมาณ การใช้ ไฟฟ้า ของ ระบบ บำบัด น้ำเสีย (หน่วย)	ปริมาณ น้ำใช้ ในกิจกรรม ของ แหล่งกำเนิด มลพิษ (ลบ.ม.)	ปริมาณน้ำ เสียที่เข้า ระบบ บำบัดน้ำ เสีย(ลบ.ม.)	การระบาย น้ำทิ้งจาก ระบบ บำบัดน้ำเสีย (ระบาย/ ไม่ระบาย)	ปริมาณ สารเคมีหรือ สารสกัด ชีวภาพที่ใช้ (ชื่อ/ปริมาณ) (ลิตรหรือ กิโลกรัม)	การทำงานของระบบบำบัดน้ำเสีย									
						ระบบ บำบัดน้ำ เสีย(ลบ.ม.)	เครื่องสูบน้ำ (ปกติ/ ผิดปกติ)	เครื่องเติม อากาศ(ปกติ/ ผิดปกติ)	เครื่องกลั่น น้ำเสีย (ปกติ/ ผิดปกติ)	เครื่องกรอง น้ำเสีย (ปกติ/ ผิดปกติ)				เครื่องสูบ ตะกอน (ปกติ/ ผิดปกติ)	อื่นๆ (ระบุ) (ปกติ/ ผิดปกติ)
1-3-65	-	๗๘	๖๗.๔	ระบาย		ปกติ	-	ปกติ	-	-	ปกติ	-	ไม่มี	-	ไม่มี
2-3-65	-	๗๔	๕๗.๗	ระบาย		ปกติ	-	ปกติ	-	-	ปกติ	-	ไม่มี	-	ไม่มี
3-3-65	-	๗๑	๕๖.๙	ระบาย		ปกติ	-	ปกติ	-	-	ปกติ	-	ไม่มี	-	ไม่มี
4-3-65	-	๘๐	๖๔	ระบาย		ปกติ	-	ปกติ	-	-	ปกติ	-	ไม่มี	-	ไม่มี
5-3-65	-	๗๔	๕๙.๗	ระบาย		ปกติ	-	ปกติ	-	-	ปกติ	-	ไม่มี	-	ไม่มี
6-3-65	-	๘๗	๖๙.๖	ระบาย		ปกติ	-	ปกติ	-	-	ปกติ	-	ไม่มี	-	ไม่มี
7-3-65	-	๘๐	๖๔	ระบาย		ปกติ	-	ปกติ	-	-	ปกติ	-	ไม่มี	-	ไม่มี
8-3-65	-	๘๕	๖๘	ระบาย		ปกติ	-	ปกติ	-	-	ปกติ	-	ไม่มี	-	ไม่มี
9-3-65	-	๗๙	๖๗.๗	ระบาย		ปกติ	-	ปกติ	-	-	ปกติ	-	ไม่มี	-	ไม่มี
10-3-65	-	๗๘	๖๗.๔	ระบาย		ปกติ	-	ปกติ	-	-	ปกติ	-	ไม่มี	-	ไม่มี
11-3-65	-	๗๙	๖๗.๗	ระบาย		ปกติ	-	ปกติ	-	-	ปกติ	-	ไม่มี	-	ไม่มี
12-3-65	-	๖๙	๕๕.๗	ระบาย		ปกติ	-	ปกติ	-	-	ปกติ	-	ไม่มี	-	ไม่มี
13-3-65	-	๘๖	๖๘.๙	ระบาย		ปกติ	-	ปกติ	-	-	ปกติ	-	ไม่มี	-	ไม่มี
14-3-65	-	๘๖	๖๘.๙	ระบาย		ปกติ	-	ปกติ	-	-	ปกติ	-	ไม่มี	-	ไม่มี
15-3-65	-	๘๖	๖๘.๙	ระบาย		ปกติ	-	ปกติ	-	-	ปกติ	-	ไม่มี	-	ไม่มี

๗๘๙ ๗๕๑.๗๐

สถิติและข้อมูลเกี่ยวกับงานแหล่งกำเนิดมลพิษ

วัน เดือน ปี	ปริมาณ การใช้ ไฟฟ้า ของ ระบบ บำบัด น้ำเสีย (หน่วย)	ปริมาณ น้ำใช้ ในกิจกรรม ของ แหล่งกำเนิด มลพิษ (ลบ.ม.)	ปริมาณน้ำ เสียที่เข้า ระบบ บำบัดน้ำ เสีย(ลบ.ม.)	การระบาย น้ำทิ้งจาก ระบบ บำบัดน้ำเสีย (ระบาย/ ไม่ระบาย)	ปริมาณ สารเคมีหรือ สารสกัด ชีวภาพที่ใช้ (ชื่อปริมาณ) (ลิตรหรือ กิโลกรัม)	การทำงานของระบบบำบัดน้ำเสีย						ปริมาณ ตะกอน ส่วนเกิน ที่เกิดขึ้นจาก ระบบบำบัด น้ำเสียที่ นำไปกำจัด (ลบ.ม.)	ปัญหา อุปสรรค และ แนวทาง แก้ไข	ลายมือชื่อ ผู้บันทึก
						ระบบบำบัด น้ำเสีย (ปกติ/ ผิดปกติ)	เครื่องสูบน้ำ (ปกติ/ ผิดปกติ)	เครื่องสูบน้ำ จากภาค(ปกติ/ ผิดปกติ)	เครื่องเติม อากาศ(ปกติ/ ผิดปกติ)	เครื่องกวน/ ผสมสารเคมี (ปกติ/ ผิดปกติ)	เครื่องสูบลบ ตะกอน (ปกติ/ ผิดปกติ)	อื่นๆ (ระบุ) (ปกติ/ ผิดปกติ) ผิดปกติ		
16-3-65	-	64	51.2	ระบาย		ปกติ	-	ปกติ	-	-	ปกติ	-	-	ไม่มี
17-3-65	-	85	68	ระบาย		ปกติ	-	ปกติ	-	-	ปกติ	-	-	ไม่มี
18-3-65	-	96	76.8	ระบาย		ปกติ	-	ปกติ	-	-	ปกติ	-	-	ไม่มี
19-3-65	-	78	62.4	ระบาย		ปกติ	-	ปกติ	-	-	ปกติ	-	-	ไม่มี
20-3-65	-	89	71.2	ระบาย		ปกติ	-	ปกติ	-	-	ปกติ	-	-	ไม่มี
21-3-65	-	90	72	ระบาย		ปกติ	-	ปกติ	-	-	ปกติ	-	-	ไม่มี
22-3-65	-	83	66.4	ระบาย		ปกติ	-	ปกติ	-	-	ปกติ	-	-	ไม่มี
23-3-65	-	81	64.8	ระบาย		ปกติ	-	ปกติ	-	-	ปกติ	-	-	ไม่มี
24-3-65	-	86	68.8	ระบาย		ปกติ	-	ปกติ	-	-	ปกติ	-	-	ไม่มี
25-3-65	-	88	70.4	ระบาย		ปกติ	-	ปกติ	-	-	ปกติ	-	-	ไม่มี
26-3-65	-	84	67.2	ระบาย		ปกติ	-	ปกติ	-	-	ปกติ	-	-	ไม่มี
27-3-65	-	96	68.8	ระบาย		ปกติ	-	ปกติ	-	-	ปกติ	-	-	ไม่มี
28-3-65	-	99	79.2	ระบาย		ปกติ	-	ปกติ	-	-	ปกติ	-	-	ไม่มี
29-3-65	-	78	62.4	ระบาย		ปกติ	-	ปกติ	-	-	ปกติ	-	-	ไม่มี
30-3-65	-	94	67.2	ระบาย		ปกติ	-	ปกติ	-	-	ปกติ	-	-	ไม่มี
31-3-65	-	79	63.2	ระบาย		ปกติ	-	ปกติ	-	-	ปกติ	-	-	ไม่มี

1350 1080

2539 2031.20

- หมายเหตุ ๑. ให้กรอกสถิติและข้อมูลเฉพาะในกรณีที่มีสถิติและข้อมูลนั้น ๆ ในแต่ละวัน
๒. ในกรณีระบบบำบัดน้ำเสียที่มีการติดตั้งเครื่องตรวจวัดคุณภาพน้ำทั้งแบบอัตโนมัติ ให้แนบผลการตรวจวัดคุณภาพน้ำทั้งทุกวันแยกตามพารามิเตอร์ที่ตรวจวัด และทำการสรุปผลเป็นสถิติและข้อมูลรายเดือน

ขอรับรองว่าการบันทึกสถิติและข้อมูลตามตารางข้างต้นถูกต้องทุกประการ
.....เจ้าของหรือผู้ครอบครองแหล่งกำเนิดมลพิษ
(นางสาววิไลวรรณ รัตน์จันทร์ทอง)
.....ผู้ควบคุมระบบบำบัดน้ำเสีย
(.....)
ใบอนุญาตเลขที่ หมดอายุ
ออกให้โดย.....
.....ผู้รับจ้างให้บริการบำบัดน้ำเสีย
(.....)
ใบอนุญาตเลขที่ หมดอายุ
ออกให้โดย

รายงานสรุปผลการทำงานของระบบบำบัดน้ำเสีย

ชื่อแหล่งกำเนิดมลพิษ : ยูทรีคอนไดแอตแยกเกษตร
 แหล่งกำเนิดมลพิษ ตั้งอยู่เลขที่ : 1544 หมู่ที่ : - ซอย : พหลโยธิน 34
 ถนน : - แขวง/ตำบล : เสนานิคม เขต/ตำบล : เขตจตุจักร
 จังหวัด : กรุงเทพมหานคร โทรศัพท์ : 0641456714 โทรสาร :
 มี : นางสาววิไลวรรณ รัตนจันทร์ทอง เป็นเจ้าของหรือผู้ครอบครองแหล่งกำเนิดมลพิษ
 ประกอบกิจการประเภท : อาคารชุด
 ประเภทย่อย : ประเภท ข ตั้งแต่ 100 ห้องแต่ไม่ถึง 500 จำนวนห้อง : 435
 สังกัด : อื่นๆ

ใบอนุญาตเลขที่ (ถ้ามี) : ออกให้โดย : หมดยุ : วว/ตด/ปปปป

ในการนี้ ขอรายงานสรุปผลการทำงานของระบบบำบัดน้ำเสีย ของแหล่งกำเนิดมลพิษสำหรับ เดือน มีนาคม พ.ศ. 2565
 ตามที่ได้กำหนดในมาตรา 80 แห่งพระราชบัญญัติส่งเสริมและรักษาคุณภาพสิ่งแวดล้อมแห่งชาติ พ.ศ. 2535 ในฐานะ

ลงชื่อ นางสาววิไลวรรณ รัตนจันทร์ทอง/เจ้าของหรือผู้ครอบครองแหล่งกำเนิดมลพิษ

ลงชื่อ _____ ผู้ควบคุมระบบบำบัดน้ำเสีย

ใบอนุญาตเลขที่ _____ หมดยุ _____

ออกให้โดย _____

ลงชื่อ _____ ผู้รับจ้างให้บริการบำบัดน้ำเสีย

ใบอนุญาตเลขที่ _____ หมดยุ _____

ออกให้โดย _____

ข้อมูลเกี่ยวกับระบบน้ำเสีย และแหล่งรองรับน้ำทิ้ง

(1) ประเภท / ชนิดของระบบบำบัดน้ำเสีย
 1. อื่นๆ ระบุ

ความสามารถในการบำบัดน้ำเสีย
 100.00 ลบ.ม./วัน

(2) การทำงานของระบบบำบัดน้ำเสีย

[X] แบบต่อเนื่อง 24 ชั่วโมง/วัน

[] แบบไม่ต่อเนื่อง (ระบุ)

(3) อุปกรณ์และเครื่องมือที่ใช้ในระบบบำบัดน้ำเสีย

[] เครื่องสูบน้ำ

[X] ระบบเติมอากาศ

[X] เครื่องกวน/ผสมน้ำเสีย

[] เครื่องกวน/ผสมสารเคมี

[] เครื่องสูบละกอน

[] อื่นๆ

[] อื่นๆ

[] อื่นๆ

(4) แหล่งรองรับน้ำทิ้ง (ระบุ) ท่อน้ำสาธารณะ ขอยพลโยธิน 34

(5) วิธีจัดการตะกอนที่เกิดขึ้นจากระบบบำบัดน้ำเสียและวิธีการกำจัด สบออก

3. สรุปผลการทำงานของระบบบำบัดน้ำเสียเป็นรายเดือน

- (1) ปริมาณการใช้ไฟฟ้าของระบบบำบัดน้ำเสีย (หน่วย) 0.000 หน่วย
- (2) ปริมาณน้ำใช้ในทุกกิจกรรมของแหล่งกำเนิดมลพิษ (ลบ.ม.) 2,539.000 ลบ.ม.
- (3) ปริมาณน้ำเสียที่เข้าระบบบำบัดน้ำเสีย (ลบ.ม.) 2,031.200 ลบ.ม.
- (4) การระบายน้ำทิ้งจากระบบบำบัดน้ำเสีย
- | | | |
|-------|------------------------------------|-----|
| [X] | ระบายทุกวัน | |
| [] | ระบายบางวัน (ระบุจำนวนวันที่ระบาย) | วัน |
| [] | ไม่ระบายเลย | |

(5) ปริมาณสารเคมี หรือสารสกัดชีวภาพที่ใช้

	ปริมาณ	หน่วย
1.	40.000	ลิตร

(6) การทำงานของระบบบำบัดน้ำเสีย

- | | | |
|-----------------------|------------|-------------|
| ระบบบำบัดน้ำเสีย | [X] ปกติ | [] ผิดปกติ |
| ระบบเติมอากาศ | [X] ปกติ | [] ผิดปกติ |
| เครื่องกวน/ผสมน้ำเสีย | [X] ปกติ | [] ผิดปกติ |

(7) ปริมาณตะกอนส่วนเกินที่เกิดขึ้นจากระบบบำบัดน้ำเสียที่นำไปกำจัด 0.00 กิโลกรัม

(8) ปัญหา อุปสรรค และแนวทางแก้ไข

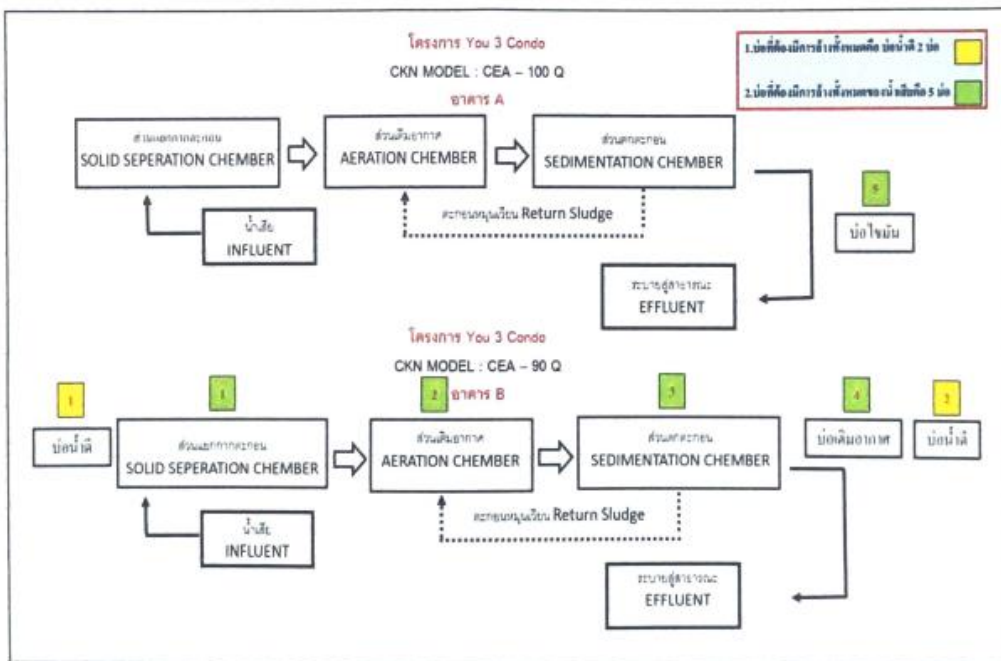
- คำเตือน ๑. เจ้าของหรือผู้ครอบครองแหล่งกำเนิดมลพิษ ผู้ควบคุมระบบบำบัดน้ำเสีย หรือผู้รับจ้างให้บริการบำบัดน้ำเสียผู้ใดไม่จัดเก็บสถิติ ข้อมูล หรือไม่ทำบันทึกหรือรายงานตามมาตรา ๘๐ ต้องระวางโทษจำคุกไม่เกินหนึ่งเดือน หรือปรับไม่เกินหนึ่งหมื่นบาท หรือทั้งจำทั้งปรับตามมาตรา ๑๐๖
๒. ผู้ควบคุมระบบบำบัดน้ำเสียหรือผู้รับจ้างให้บริการบำบัดน้ำเสียผู้ใดทำบันทึกหรือรายงานโดยแสดงข้อความอันเป็นเท็จ ต้องระวางโทษจำคุกไม่เกินหนึ่งปี หรือปรับไม่เกินหนึ่งแสนบาท หรือทั้งจำทั้งปรับตามมาตรา ๑๐๗



แบบ ทส. ๑

แบบบันทึกรายละเอียดของสถิติและข้อมูลซึ่งแสดงผลการทำงานของระบบบำบัดน้ำเสีย
ของแหล่งกำเนิดมลพิษ

แหล่งกำเนิดมลพิษ ตั้งอยู่เลขที่ 1544 หมู่ที่ - ซอย พหลโยธิน 34
ถนน พหลโยธิน แขวง/ตำบล เสนานิคม เขต/อำเภอ จตุจักร
จังหวัด กรุงเทพมหานคร โทรศัพท์ 064-145-6714 โทรสาร - มี
ยूरิคอนโดแอดแยกเกษตร เป็นเจ้าของหรือผู้ครอบครองแหล่งกำเนิดมลพิษ
ประกอบกิจการประเภท อาคารชุด
ใบอนุญาตเลขที่ (ถ้ามี) ออกให้โดย หมดอายุ
ซึ่งมีแผนผังแสดงการทำงานของระบบบำบัดน้ำเสีย ดังนี้



[Signature]

สกัดและข้อมูลเกี่ยวกับแหล่งกำเนิดมลพิษ

สถิติและข้อมูลที่เกิดขึ้นจากแหล่งกำเนิดมลพิษ																
วัน เดือน ปี	ปริมาณ การใช้ ไฟฟ้า ของ ระบบ บำบัด น้ำเสีย (หน่วย)	ปริมาณ น้ำใช้ ในชุดกิจกรรม ของ แหล่งกำเนิด มลพิษ (ลบ.ม.)	ปริมาณน้ำ เสียที่เข้า ระบบ บำบัดน้ำ เสีย(ลบ.ม.)	การระบาย น้ำทิ้งจาก ระบบ บำบัดน้ำเสีย (ระบาย/ ไม่ระบาย)	ปริมาณ สารเคมีหรือ สารสกัด ชีวภาพที่ใช้ (ชื่อปริมาณ) (ลิตรหรือ กิโลกรัม)	การทำงานของระบบบำบัดน้ำเสีย						ปริมาณ ตะกอน ส่วนเกิน ที่เกิดขึ้นจาก ระบบบำบัด น้ำเสียที่ นำไปกำจัด (ลบ.ม.)	ปัญหา อุปสรรค และ แนวทาง แก้ไข	ลายมือชื่อ ผู้บันทึก		
						ระบบบำบัด น้ำเสีย (ปกติ/ ผิดปกติ)	เครื่องสูบน้ำ (ปกติ/ ผิดปกติ)	เครื่องเติม อากาศ(ปกติ/ ผิดปกติ)	เครื่องกล/ผสมน้ำเสีย (ปกติ/ ผิดปกติ)	เครื่องกล/ผสมสารเคมี (ปกติ/ ผิดปกติ)	เครื่องสูบน้ำ (ปกติ/ ผิดปกติ)				อื่นๆ (ระบุ) (ปกติ/ ปกติ/ ผิดปกติ)	
14-65	-	81	67.2	ระบาย		ปกติ	-	ปกติ	-	-	ปกติ	-	-	ไม่มี	-	ไม่มี
24-65	-	81	64.8	ระบาย		ปกติ	-	ปกติ	-	-	ปกติ	-	-	ไม่มี	-	ไม่มี
34-65	-	89	71.2	ระบาย		ปกติ	-	ปกติ	-	-	ปกติ	-	-	ไม่มี	-	ไม่มี
44-65	-	86	69.8	ระบาย		ปกติ	-	ปกติ	-	-	ปกติ	-	-	ไม่มี	-	ไม่มี
54-65	-	89	71.2	ระบาย		ปกติ	-	ปกติ	-	-	ปกติ	-	-	ไม่มี	-	ไม่มี
64-65	-	72	57.6	ระบาย		ปกติ	-	ปกติ	-	-	ปกติ	-	-	ไม่มี	-	ไม่มี
74-65	-	91	72.8	ระบาย		ปกติ	-	ปกติ	-	-	ปกติ	-	-	ไม่มี	-	ไม่มี
84-65	-	72	57.6	ระบาย		ปกติ	-	ปกติ	-	-	ปกติ	-	-	ไม่มี	-	ไม่มี
94-65	-	92	65.6	ระบาย		ปกติ	-	ปกติ	-	-	ปกติ	-	-	ไม่มี	-	ไม่มี
104-65	-	77	61.6	ระบาย		ปกติ	-	ปกติ	-	-	ปกติ	-	-	ไม่มี	-	ไม่มี
114-65	-	79	63.2	ระบาย		ปกติ	-	ปกติ	-	-	ปกติ	-	-	ไม่มี	-	ไม่มี
124-65	-	63	50.4	ระบาย		ปกติ	-	ปกติ	-	-	ปกติ	-	-	ไม่มี	-	ไม่มี
134-65	-	63	50.4	ระบาย		ปกติ	-	ปกติ	-	-	ปกติ	-	-	ไม่มี	-	ไม่มี
144-65	-	57	45.6	ระบาย		ปกติ	-	ปกติ	-	-	ปกติ	-	-	ไม่มี	-	ไม่มี
154-65	-	49	38.4	ระบาย		ปกติ	-	ปกติ	-	-	ปกติ	-	-	ไม่มี	-	ไม่มี



สถิติและข้อมูลที่เกิดจากแหล่งกำเนิดมลพิษ											
วัน เดือน ปี	ปริมาณ การใช้ ไฟฟ้า ของ ระบบ บำบัด น้ำเสีย (หน่วย)	ปริมาณ น้ำใช้ ในทุกกิจกรรม ของ แหล่งกำเนิด มลพิษ (ลบ.ม.)	ปริมาณน้ำ เสียที่เข้า ระบบ บำบัดน้ำ เสีย(ลบ.ม.)	การระบาย น้ำทั้งจาก ระบบ บำบัดน้ำเสีย (ระบาย/ ไม่ระบาย)	ปริมาณ สารเคมีหรือ สารสกัด ชีวภาพที่ใช้ (ชื่อปริมาณ) (ลิตรหรือ กิโลกรัม)	การทำงานของระบบบำบัดน้ำเสีย					
						ระบบบำบัด น้ำเสีย (ปกติ/ ผิดปกติ)	เครื่องสูบน้ำ (ปกติ/ ผิดปกติ)	เครื่องเติม อากาศ(ปกติ/ ผิดปกติ)	เครื่องเติม สารเคมี (ปกติ/ ผิดปกติ)	เครื่องสูบ ตะกอน (ปกติ/ ผิดปกติ)	อื่นๆ (ระบุ) (ปกติ/ ผิดปกติ/ ผิดปกติ)
16-4-65	-	56	44.8	ระบาย		ปกติ	-	ปกติ	-	ปกติ	-
17-4-65	-	55	44	ระบาย		ปกติ	-	ปกติ	-	ปกติ	-
18-4-65	-	76	60.8	ระบาย		ปกติ	-	ปกติ	-	ปกติ	-
19-4-65	-	67	53.6	ระบาย		ปกติ	-	ปกติ	-	ปกติ	-
20-4-65	-	65	52	ระบาย		ปกติ	-	ปกติ	-	ปกติ	-
21-4-65	-	78	62.4	ระบาย		ปกติ	-	ปกติ	-	ปกติ	-
22-4-65	-	70	56	ระบาย		ปกติ	-	ปกติ	-	ปกติ	-
23-4-65	-	68	54.4	ระบาย		ปกติ	-	ปกติ	-	ปกติ	-
24-4-65	-	84	67.2	ระบาย		ปกติ	-	ปกติ	-	ปกติ	-
25-4-65	-	82	65.6	ระบาย		ปกติ	-	ปกติ	-	ปกติ	-
26-4-65	-	81	64.8	ระบาย		ปกติ	-	ปกติ	-	ปกติ	-
27-4-65	-	67	53.6	ระบาย		ปกติ	-	ปกติ	-	ปกติ	-
28-4-65	-	85	68	ระบาย		ปกติ	-	ปกติ	-	ปกติ	-
29-4-65	-	89	69.6	ระบาย		ปกติ	-	ปกติ	-	ปกติ	-
30-4-65	-	79	63.2	ระบาย		ปกติ	-	ปกติ	-	ปกติ	-

1100 880

2233 178640

- หมายเหตุ ๑. ให้กรอกสถิติและข้อมูลเฉพาะในกรณีที่มีสถิติและข้อมูลนั้น ๆ ในแต่ละวัน
๒. ในกรณีระบบบำบัดน้ำเสียที่มีการติดตั้งเครื่องตรวจวัดคุณภาพน้ำทั้งแบบอัตโนมัติ ให้แนบผลการตรวจวัดคุณภาพน้ำทั้งทุกวันแยกตามพารามิเตอร์ที่ตรวจวัด และทำการสรุปผลเป็นสถิติและข้อมูลรายเดือน

ขอรับรองว่าการบันทึกสถิติและข้อมูลตามตารางข้างต้นถูกต้องทุกประการ

..... เจ้าของหรือผู้ครอบครองแหล่งกำเนิดมลพิษ

(นางสาววิไลวรรณ รัตนจันทร์ทอง)

.....ผู้ควบคุมระบบบำบัดน้ำเสีย

(.....)

ใบอนุญาตเลขที่ หมดอายุ

ออกให้โดย

.....ผู้รับจ้างให้บริการบำบัดน้ำเสีย

(.....)

ใบอนุญาตเลขที่ หมดอายุ

ออกให้โดย

รายงานสรุปผลการทำงานของระบบบำบัดน้ำเสีย

ชื่อแหล่งกำเนิดมลพิษ : ยูทรีคอนโดแอดแยกเกษตร
 แหล่งกำเนิดมลพิษ ตั้งอยู่เลขที่ : 1544 หมู่ที่ : - ซอย : พหลโยธิน 34
 ถนน : - แขวง/ตำบล : เสนานิคม เขต/ตำบล : เขตจตุจักร
 จังหวัด : กรุงเทพมหานคร โทรศัพท์ : 0641456714 โทรสาร :
 มี : นางสาววิไลวรรณ รัตนจันทร์ทอง เป็นเจ้าของหรือผู้ครอบครองแหล่งกำเนิดมลพิษ
 ประกอบกิจการประเภท : อาคารชุด

ประเภทย่อย : ประเภท ข ตั้งแต่ 100 ห้องแต่ไม่ถึง 500 จำนวนห้อง : 435

สังกัด : อื่นๆ

ใบอนุญาตเลขที่ (ถ้ามี) : ออกให้โดย : หมดอายุ : วว/ตด/ปปป

ในการนี้ ขอรายงานสรุปผลการทำงานของระบบบำบัดน้ำเสีย ของแหล่งกำเนิดมลพิษสำหรับ เดือน เมษายน พ.ศ. 2565
 ตามที่ได้กำหนดในมาตรา 80 แห่งพระราชบัญญัติส่งเสริมและรักษาคุณภาพสิ่งแวดล้อมแห่งชาติ พ.ศ. 2535 ในฐานะ

ลงชื่อ นางสาววิไลวรรณ รัตนจันทร์ทอง เจ้าของหรือผู้ครอบครองแหล่งกำเนิดมลพิษ

ลงชื่อ 

ผู้ควบคุมระบบบำบัดน้ำเสีย

ใบอนุญาตเลขที่ _____ หมดอายุ _____

ออกให้โดย _____

ลงชื่อ _____ ผู้รับจ้างให้บริการบำบัดน้ำเสีย

ใบอนุญาตเลขที่ _____ หมดอายุ _____

ออกให้โดย _____

ข้อมูลเกี่ยวกับระบบน้ำเสีย และแหล่งรองรับน้ำทิ้ง

(1) ประเภท / ชนิดของระบบบำบัดน้ำเสีย

1. อื่นๆ ระบุ

ความสามารถในการบำบัดน้ำเสีย

100.00 ลบ.ม./วัน

(2) การทำงานของระบบบำบัดน้ำเสีย

☒ แบบต่อเนื่อง 24 ชั่วโมง/วัน

☐ แบบไม่ต่อเนื่อง (ระบุ)

(3) อุปกรณ์และเครื่องมือที่ใช้ในระบบบำบัดน้ำเสีย

☐ เครื่องสูบน้ำ

☒ ระบบเติมอากาศ

☐ เครื่องกวน/ผสมน้ำเสีย

☐ เครื่องกวน/ผสมสารเคมี

☒ เครื่องสูบลตะกอน

☐ อื่นๆ

☐ อื่นๆ

☐ อื่นๆ

(4) แหล่งรองรับน้ำทิ้ง (ระบุ) ท่อน้ำสาธารณะ ซอยพหลโยธิน 34

(5) วิธีจัดการตะกอนที่เกิดขึ้นจากระบบบำบัดน้ำเสียและวิธีการกำจัด สุบออก

3. สรุปผลการทำงานของระบบบำบัดน้ำเสียเป็นรายเดือน

- | | |
|---------------------------------------------------------|----------------------------------------------------------------------|
| (1) ปริมาณการใช้ไฟฟ้าของระบบบำบัดน้ำเสีย (หน่วย) | 0.000 หน่วย |
| (2) ปริมาณน้ำใช้ในทุกกิจกรรมของแหล่งกำเนิดมลพิษ (ลบ.ม.) | 2,233.000 ลบ.ม. |
| (3) ปริมาณน้ำเสียที่เข้าระบบบำบัดน้ำเสีย (ลบ.ม.) | 1,786.400 ลบ.ม. |
| (4) การระบายน้ำทิ้งจากระบบบำบัดน้ำเสีย | <input checked="" type="checkbox"/> ระบายทุกวัน |
| | <input type="checkbox"/> ระบายบางวัน (ระบุจำนวนวันที่ระบาย) วัน |
| | <input type="checkbox"/> ไม่ระบายเลย |

(5) ปริมาณสารเคมี หรือสารสกัดชีวภาพที่ใช้	ปริมาณ หน่วย
1.	0.000 กิโลกรัม

(6) การทำงานของระบบบำบัดน้ำเสีย

- | | |
|-------------------|---------------------------------------------------------------------------|
| ระบบบำบัดน้ำเสีย | <input checked="" type="checkbox"/> ปกติ <input type="checkbox"/> ผิดปกติ |
| ระบบเติมอากาศ | <input checked="" type="checkbox"/> ปกติ <input type="checkbox"/> ผิดปกติ |
| เครื่องสูบลมตะกอน | <input checked="" type="checkbox"/> ปกติ <input type="checkbox"/> ผิดปกติ |

(7) ปริมาณตะกอนส่วนเกินที่เกิดขึ้นจากระบบบำบัดน้ำเสียที่นำไปกำจัด 0.00 กิโลกรัม

(8) ปัญหา อุปสรรค และแนวทางแก้ไข

- คำเตือน ๑. เจ้าของหรือผู้ครอบครองแหล่งกำเนิดมลพิษ ผู้ควบคุมระบบบำบัดน้ำเสีย หรือผู้รับจ้างให้บริการบำบัดน้ำเสียผู้ใดไม่จัดเก็บสถิติ ข้อมูล หรือไม่ทำบันทึกหรือรายงานตามมาตรา ๘๐ ต้องระวางโทษจำคุกไม่เกินหนึ่งเดือน หรือปรับไม่เกินหนึ่งหมื่นบาท หรือทั้งจำทั้งปรับตามมาตรา ๑๐๖
๒. ผู้ควบคุมระบบบำบัดน้ำเสียหรือผู้รับจ้างให้บริการบำบัดน้ำเสียผู้ใดทำบันทึกหรือรายงานโดยแสดงข้อความอันเป็นเท็จ ต้องระวางโทษจำคุกไม่เกินหนึ่งปี หรือปรับไม่เกินหนึ่งแสนบาท หรือทั้งจำทั้งปรับตามมาตรา ๑๐๗

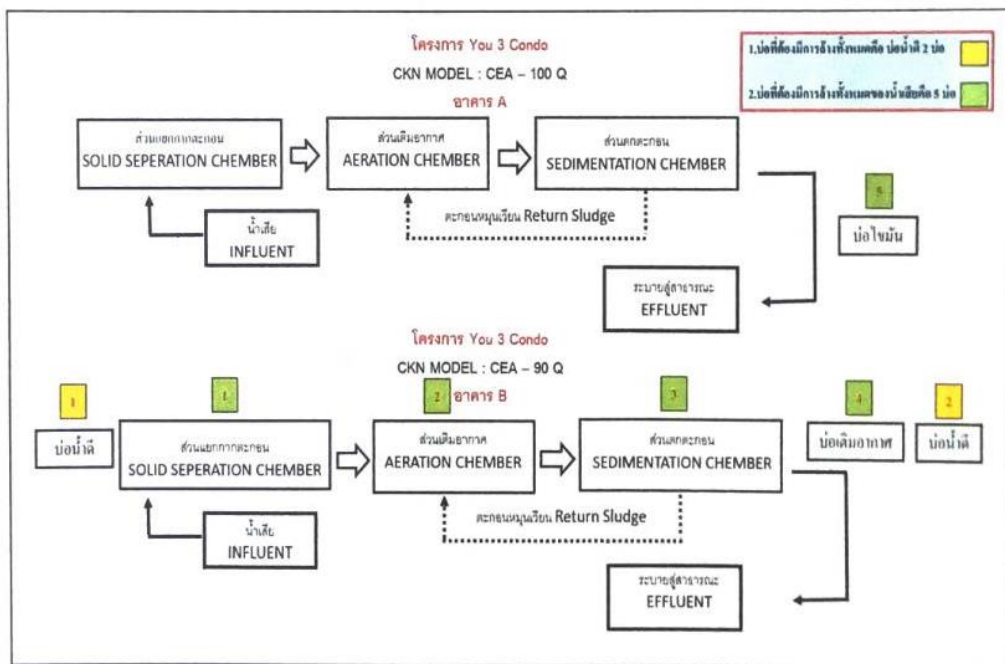


แบบ ทส. ๑

แบบบันทึกรายละเอียดของสถิติและข้อมูลซึ่งแสดงผลการทำงานของระบบบำบัดน้ำเสีย
ของแหล่งกำเนิดมลพิษ

แหล่งกำเนิดมลพิษ ตั้งอยู่เลขที่ 1544 หมู่ที่ - ซอย พหลโยธิน 34
ถนน พหลโยธิน แขวง/ตำบล เสนานิคม เขต/อำเภอ จตุจักร
จังหวัด กรุงเทพมหานคร โทรศัพท์ 064-145-6714 โทรสาร - มี
ยูทรีคอนโดแอดแยกเกษตร เป็นเจ้าของหรือผู้ครอบครองแหล่งกำเนิดมลพิษ
ประกอบกิจการประเภท อาคารชุด
ใบอนุญาตเลขที่ (ถ้ามี) ออกให้โดย หมดอายุ

ซึ่งมีแผนผังแสดงการทำงานของระบบบำบัดน้ำเสีย ดังนี้



[Handwritten signature]

สถิติและข้อมูลที่ได้จากแหล่งกำเนิดมลพิษ											
วัน เดือน ปี	ปริมาณ การใช้ ไฟฟ้า ของ ระบบ บำบัด น้ำเสีย (หน่วย)	ปริมาณ น้ำใช้ ในกิจกรรม ของ แหล่งกำเนิด มลพิษ (ลบ.ม.)	ปริมาณ เสียที่เข้า ระบบ บำบัดน้ำ เสีย(ลบ.ม.)	การระบาย น้ำทั้งจาก ระบบ บำบัดน้ำเสีย (ระบาย/ ไม่ระบาย)	ปริมาณ สารเคมีหรือ สารสกัด ชีวภาพที่ใช้ (ชื่อปริมาณ) (ลิตรหรือ กิโลกรัม)	การทำงานของระบบบำบัดน้ำเสีย					
						ระบบบำบัด น้ำเสีย (ปกติ/ ผิดปกติ)	เครื่องสูบน้ำ (ปกติ/ ผิดปกติ)	เครื่องเติม อากาศปกติ/ ผิดปกติ	เครื่องเติม ผสมน้ำเสีย (ปกติ/ ผิดปกติ)	เครื่องกรอง/ ผสมสารเคมี (ปกติ/ ผิดปกติ)	เครื่องสูบน้ำ (ปกติ/ ผิดปกติ)
1-5-65	-	70	56	ระบาย		ปกติ	-	ปกติ	-	-	ไม่มี
2-5-65	-	82	65.6	ระบาย		ปกติ	-	ปกติ	-	-	ไม่มี
3-5-65	-	76	60.8	ระบาย		ปกติ	-	ปกติ	-	-	ไม่มี
4-5-65	-	67	53.6	ระบาย		ปกติ	-	ปกติ	-	-	ไม่มี
5-5-65	-	85	68	ระบาย		ปกติ	-	ปกติ	-	-	ไม่มี
6-5-65	-	75	60	ระบาย		ปกติ	-	ปกติ	-	-	ไม่มี
7-5-65	-	75	60	ระบาย		ปกติ	-	ปกติ	-	-	ไม่มี
8-5-65	-	79	63.2	ระบาย		ปกติ	-	ปกติ	-	-	ไม่มี
9-5-65	-	89	69.6	ระบาย		ปกติ	-	ปกติ	-	-	ไม่มี
10-5-65	-	80	64	ระบาย		ปกติ	-	ปกติ	-	-	ไม่มี
11-5-65	-	71	56.8	ระบาย		ปกติ	-	ปกติ	-	-	ไม่มี
12-5-65	-	76	60.8	ระบาย		ปกติ	-	ปกติ	-	-	ไม่มี
13-5-65	-	77	61.6	ระบาย		ปกติ	-	ปกติ	-	-	ไม่มี
14-5-65	-	85	68	ระบาย		ปกติ	-	ปกติ	-	-	ไม่มี
15-5-65	-	63	50.4	ระบาย		ปกติ	-	ปกติ	-	-	ไม่มี

1,148 918,40.

สถิติและข้อมูลเกี่ยวกับจากแหล่งกำเนิดมลพิษ											
วัน เดือน ปี	ปริมาณ การใช้ ไฟฟ้า ของ ระบบ บำบัด น้ำเสีย (หน่วย)	ปริมาณ น้ำใช้ ในกิจกรรม ของ แหล่งกำเนิด มลพิษ (ลบ.ม.)	ปริมาณน้ำ เสียที่เข้า ระบบ บำบัดน้ำ เสีย(ลบ.ม.)	การระบาย น้ำทิ้งจาก ระบบ บำบัดน้ำเสีย (ระบาย/ ไม่ระบาย)	ปริมาณ สารเคมีหรือ สารสกัด ชีวภาพที่ใช้ (ชื่อปริมาณ) (ลิตรหรือ กิโลกรัม)	การทำงานของระบบบำบัดน้ำเสีย					
						ระบบบำบัด น้ำเสีย (ปกติ/ ผิดปกติ)	เครื่องสูบน้ำ (ปกติ/ ผิดปกติ)	อากาศ(ปกติ/ ผิดปกติ)	เครื่องเติม อากาศ(ปกติ/ ผิดปกติ)	เครื่องกรอง น้ำเสีย/สารเคมี (ปกติ/ ผิดปกติ)	อื่นๆ (ระบุ) (ปกติ/ ผิดปกติ/ ผิดปกติ)
16-5-65	-	78	62.1	ระบาย		ปกติ	-	ปกติ	-	-	-
17-5-65	-	75	60	ระบาย		ปกติ	-	ปกติ	-	-	-
18-5-65	-	58	46.1	ระบาย		ปกติ	-	ปกติ	-	-	-
19-5-65	-	61	48.8	ระบาย		ปกติ	-	ปกติ	-	-	-
20-5-65	-	62	49.6	ระบาย		ปกติ	-	ปกติ	-	-	-
21-5-65	-	55	41	ระบาย		ปกติ	-	ปกติ	-	-	-
22-5-65	-	76	60.8	ระบาย		ปกติ	-	ปกติ	-	-	-
23-5-65	-	90	72	ระบาย		ปกติ	-	ปกติ	-	-	-
24-5-65	-	110	88	ระบาย		ปกติ	-	ปกติ	-	-	-
25-5-65	-	47	37.6	ระบาย		ปกติ	-	ปกติ	-	-	-
26-5-65	-	68	54.1	ระบาย		ปกติ	-	ปกติ	-	-	-
27-5-65	-	61	48.8	ระบาย		ปกติ	-	ปกติ	-	-	-
28-5-65	-	61	48.8	ระบาย		ปกติ	-	ปกติ	-	-	-
29-5-65	-	68	54.1	ระบาย		ปกติ	-	ปกติ	-	-	-
30-5-65	-	77	61.6	ระบาย		ปกติ	-	ปกติ	-	-	-
31-5-65	-	70	56	ระบาย		ปกติ	-	ปกติ	-	-	-

1117 89,310

2265 1,812

- หมายเหตุ ๑. ให้กรอกสถิติและข้อมูลเฉพาะในกรณีที่มีสถิติและข้อมูลนั้น ๆ ในแต่ละวัน
๒. ในกรณีระบบบำบัดน้ำเสียที่มีการติดตั้งเครื่องตรวจวัดคุณภาพน้ำทั้งแบบอัตโนมัติ ให้แสดงผลการตรวจวัดคุณภาพน้ำทั้งทุกวันแยกตามพารามิเตอร์ที่ตรวจวัด และทำการสรุปผลเป็นสถิติและข้อมูลรายเดือน

ขอรับรองว่าการบันทึกสถิติและข้อมูลตามตารางข้างต้นถูกต้องทุกประการ

.....เจ้าของหรือผู้ครอบครองแหล่งกำเนิดมลพิษ

(นางสาวไฉวรรณ รัตนจันทร์ทอง)

.....ผู้ควบคุมระบบบำบัดน้ำเสีย

(.....)

ใบอนุญาตเลขที่ หมดอายุ

ออกให้โดย.....

.....ผู้รับจ้างให้บริการบำบัดน้ำเสีย

(.....)

ใบอนุญาตเลขที่ หมดอายุ

ออกให้โดย

รายงานสรุปผลการทำงานของระบบบำบัดน้ำเสีย

ชื่อแหล่งกำเนิดมลพิษ : ยูทรีคอนโดแอตแยกเกษตร

แหล่งกำเนิดมลพิษ ตั้งอยู่เลขที่ : 1544

หมู่ที่ : -

ซอย : พหลโยธิน 34

ถนน : -

แขวง/ตำบล : เสนานิคม

เขต/ตำบล : เขตจตุจักร

จังหวัด : กรุงเทพมหานคร

โทรศัพท์ : 0641456714

โทรสาร :

มี : นางสาววิไลวรรณ รัตนจันทร์ทอง เป็นเจ้าของหรือผู้ครอบครองแหล่งกำเนิดมลพิษ

ประกอบกิจการประเภท : อาคารชุด

ประเภทย่อย : ประเภท ข ตั้งแต่ 100 ห้องแต่ไม่ถึง 500 จำนวนห้อง : 435

สังกัด : อื่นๆ

ใบอนุญาตเลขที่ (ถ้ามี) :

ออกให้โดย :

หมดอายุ : วว/คค/ปปปป

ในการนี้ ขอรายงานสรุปผลการทำงานของระบบบำบัดน้ำเสีย ของแหล่งกำเนิดมลพิษสำหรับ เดือน พฤษภาคม พ.ศ. 2565

ตามที่ได้กำหนดในมาตรา 80 แห่งพระราชบัญญัติส่งเสริมและรักษาคุณภาพสิ่งแวดล้อมแห่งชาติ พ.ศ. 2535 ในฐานะ

ลงชื่อ นางสาววิไลวรรณ รัตนจันทร์ทอง เจ้าของหรือผู้ครอบครองแหล่งกำเนิดมลพิษ

ลงชื่อ  ผู้ควบคุมระบบบำบัดน้ำเสีย

ใบอนุญาตเลขที่ _____ หมดอายุ _____

ออกให้โดย _____

ลงชื่อ _____ ผู้รับจ้างให้บริการบำบัดน้ำเสีย

ใบอนุญาตเลขที่ _____ หมดอายุ _____

ออกให้โดย _____

2. ข้อมูลเกี่ยวกับระบบน้ำเสีย และแหล่งรองรับน้ำทิ้ง

(1) ประเภท / ชนิดของระบบบำบัดน้ำเสีย

1. อื่นๆ ระบุ

ความสามารถในการบำบัดน้ำเสีย

100.00 ลบ.ม./วัน

(2) การทำงานของระบบบำบัดน้ำเสีย

☒ แบบต่อเนื่อง 24 ชั่วโมง/วัน

☐ แบบไม่ต่อเนื่อง (ระบุ)

(3) อุปกรณ์และเครื่องมือที่ใช้ในระบบบำบัดน้ำเสีย

☐ เครื่องสูบน้ำ

☒ ระบบเติมอากาศ

☐ เครื่องกวน/ผสมน้ำเสีย

☐ เครื่องกวน/ผสมสารเคมี

☒ เครื่องสูบลตะกอน

☐ อื่นๆ

☐ อื่นๆ

☐ อื่นๆ

(4) แหล่งรองรับน้ำทิ้ง (ระบุ)

(5) วิธีจัดการตะกอนที่เกิดขึ้นจากระบบบำบัดน้ำเสียและวิธีการกำจัด สบออก

3. สรุปผลการทำงานของระบบบำบัดน้ำเสียเป็นรายเดือน

- | | |
|---------------------------------------------------------|--------------------------------------------|
| (1) ปริมาณการใช้ไฟฟ้าของระบบบำบัดน้ำเสีย (หน่วย) | 0.000 หน่วย |
| (2) ปริมาณน้ำใช้ในทุกกิจกรรมของแหล่งกำเนิดมลพิษ (ลบ.ม.) | 2,265.000 ลบ.ม. |
| (3) ปริมาณน้ำเสียที่เข้าระบบบำบัดน้ำเสีย (ลบ.ม.) | 1,812.000 ลบ.ม. |
| (4) การระบายน้ำทิ้งจากระบบบำบัดน้ำเสีย | [X] ระบายทุกวัน |
| | [] ระบายบางวัน (ระบุจำนวนวันที่ระบาย) วัน |
| | [] ไม่ระบายเลย |

(5) ปริมาณสารเคมี หรือสารสกัดชีวภาพที่ใช้	ปริมาณ หน่วย
1.	0.000 กิโลกรัม

(6) การทำงานของระบบบำบัดน้ำเสีย


- | | |
|-------------------|------------------------|
| ระบบบำบัดน้ำเสีย | [X] ปกติ [] ผิดปกติ |
| ระบบเติมอากาศ | [X] ปกติ [] ผิดปกติ |
| เครื่องสูบลมตะกอน | [X] ปกติ [] ผิดปกติ |

(7) ปริมาณตะกอนส่วนเกินที่เกิดขึ้นจากระบบบำบัดน้ำเสียที่นำไปกำจัด 0.00 กิโลกรัม

(8) ปัญหา อุปสรรค และแนวทางแก้ไข

คำเตือน ๑. เจ้าของหรือผู้ครอบครองแหล่งกำเนิดมลพิษ ผู้ควบคุมระบบบำบัดน้ำเสีย หรือผู้รับจ้างให้บริการบำบัดน้ำเสียผู้ใดไม่จัดเก็บสถิติ ข้อมูล หรือไม่ทำบันทึกหรือรายงานตามมาตรา ๘๐ ต้องระวางโทษจำคุกไม่เกินหนึ่งเดือน หรือปรับไม่เกินหนึ่งหมื่นบาท หรือทั้งจำทั้งปรับตามมาตรา ๑๐๖

๒. ผู้ควบคุมระบบบำบัดน้ำเสียหรือผู้รับจ้างให้บริการบำบัดน้ำเสียผู้ใดทำบันทึกหรือรายงานโดยแสดงข้อความอันเป็นเท็จ ต้องระวางโทษจำคุกไม่เกินหนึ่งปี หรือปรับไม่เกินหนึ่งแสนบาท หรือทั้งจำทั้งปรับตามมาตรา ๑๐๗

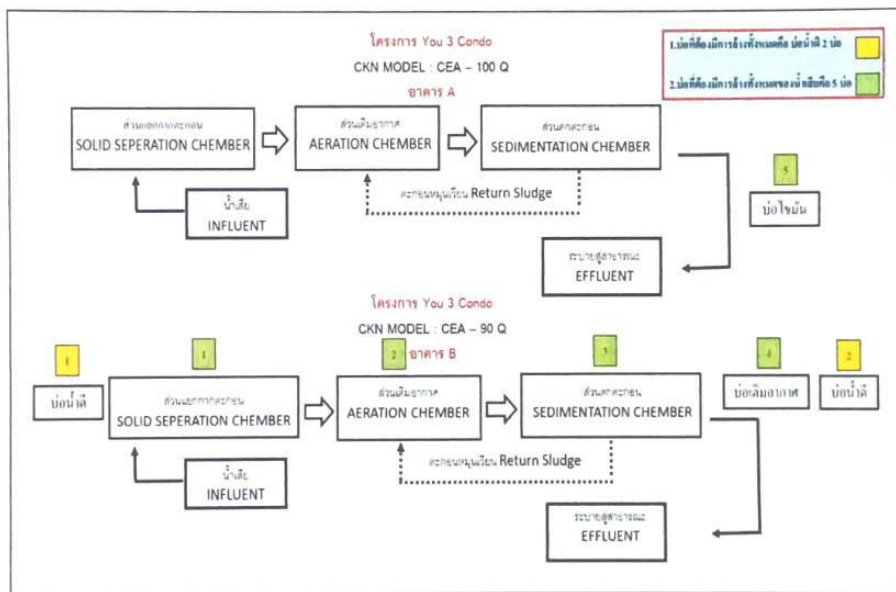


แบบ ทส. ๑

แบบบันทึกรายละเอียดของสถิติและข้อมูลซึ่งแสดงผลการทำงานของระบบบำบัดน้ำเสีย
ของแหล่งกำเนิดมลพิษ

แหล่งกำเนิดมลพิษ ตั้งอยู่เลขที่ 1544 หมู่ที่ - ซอย พหลโยธิน 34
ถนน พหลโยธิน แขวง/ตำบล เสนานิคม เขต/อำเภอ จตุจักร
จังหวัด กรุงเทพมหานคร โทรศัพท์ 064-145-6714 โทรสาร - มี
ยูทริคอนไดแอตแบกเกอร์ เป็นเจ้าของหรือผู้ครอบครองแหล่งกำเนิดมลพิษ
ประกอบกิจการประเภท อาคารชุด
ใบอนุญาตเลขที่ (ถ้ามี) ออกให้โดย หมดอายุ

ซึ่งมีแผนผังแสดงการทำงานของระบบบำบัดน้ำเสีย ดังนี้



[Handwritten signature]

สถิติและข้อมูลที่เกี่ยวข้องกับงานแหล่งกำเนิดมลพิษ

วัน เดือน ปี	ปริมาณ การใช้ ไฟฟ้า ของ ระบบ บำบัด น้ำเสีย (หน่วย)	ปริมาณ น้ำใช้ ในทุกกิจกรรม ของ แหล่งกำเนิด มลพิษ (ลบ.ม.)	ปริมาณน้ำ เสียที่เข้า ระบบ บำบัดน้ำ เสีย(ลบ.ม.)	การระบาย น้ำทิ้งจาก ระบบ บำบัดน้ำเสีย (ระบาย/ ไม่ระบาย)	ปริมาณ สารเคมีหรือ สารสกัด ชีวภาพที่ใช้ (ชื่อปริมาณ) (ลิตรหรือ กิโลกรัม)	การทำงานของระบบบำบัดน้ำเสีย					ปริมาณ ตะกอน ส่วนเกิน ที่เกิดขึ้นจาก ระบบบำบัด น้ำเสียที่ นำไปกำจัด (ลบ.ม.)	ปัญหา อุปสรรค และ แนวทาง แก้ไข	ปริมาณเชื้อ น้ำมันที่ ใช้
						ระบบบำบัด น้ำเสีย (ปกติ/ ผิดปกติ)	เครื่องสูบน้ำ (ปกติ/ ผิดปกติ)	เครื่องสูบน้ำ อากาศปกติ/ผิดปกติ (ปกติ/ ผิดปกติ)	เครื่องสูบน้ำ/ผสมน้ำเสีย (ปกติ/ ผิดปกติ)	เครื่องสูบน้ำ/ผสมสารเคมี (ปกติ/ ผิดปกติ)	เครื่องสูบน้ำ (ปกติ/ ผิดปกติ)		
1-6-65	-	55	21	ระบาย		ปกติ	-	ปกติ	-	-	ไม่มี	-	ไม่มี
2-6-65	-	71	56.8	ระบาย		ปกติ	-	ปกติ	-	-	ไม่มี	-	ไม่มี
3-6-65	-	52	41.6	ระบาย		ปกติ	-	ปกติ	-	-	ไม่มี	-	ไม่มี
4-6-65	-	67	53.6	ระบาย		ปกติ	-	ปกติ	-	-	ไม่มี	-	ไม่มี
5-6-65	-	55	41	ระบาย		ปกติ	-	ปกติ	-	-	ไม่มี	-	ไม่มี
6-6-65	-	77	61.6	ระบาย		ปกติ	-	ปกติ	-	-	ไม่มี	-	ไม่มี
7-6-65	-	69	52	ระบาย		ปกติ	-	ปกติ	-	-	ไม่มี	-	ไม่มี
8-6-65	-	61	51.2	ระบาย		ปกติ	-	ปกติ	-	-	ไม่มี	-	ไม่มี
9-6-65	-	58	46.4	ระบาย		ปกติ	-	ปกติ	-	-	ไม่มี	-	ไม่มี
10-6-65	-	62	49.6	ระบาย		ปกติ	-	ปกติ	-	-	ไม่มี	-	ไม่มี
11-6-65	-	56	41.8	ระบาย		ปกติ	-	ปกติ	-	-	ไม่มี	-	ไม่มี
12-6-65	-	44	59.2	ระบาย		ปกติ	-	ปกติ	-	-	ไม่มี	-	ไม่มี
13-6-65	-	46	60.8	ระบาย		ปกติ	-	ปกติ	-	-	ไม่มี	-	ไม่มี
14-6-65	-	69	52	ระบาย		ปกติ	-	ปกติ	-	-	ไม่มี	-	ไม่มี
15-6-65	-	61	48.8	ระบาย		ปกติ	-	ปกติ	-	-	ไม่มี	-	ไม่มี

958

966.40

สถิติและข้อมูลที่ได้รับจากแหล่งกำเนิดมลพิษ

วัน เดือน ปี	ปริมาณการใช้ไฟฟ้าของระบบบำบัดน้ำเสีย (หน่วย)	ปริมาณน้ำใช้ในทุกกิจกรรมของแหล่งกำเนิดมลพิษ (ลบ.ม.)	ปริมาณน้ำเสียที่เข้าระบบบำบัดน้ำเสีย (ลบ.ม.)	การระบายน้ำทิ้งจากระบบบำบัดน้ำเสีย (ระบาย/ไม่ระบาย)	ปริมาณสารเคมีหรือสารสกัดชีวภาพที่ใช้ (ชื่อปริมาณ) (ลิตรหรือ กิโลกรัม)	การทำงานของระบบบำบัดน้ำเสีย						ปริมาณตะกอนส่วนเกินที่เกิดขึ้นจากระบบบำบัดน้ำเสียที่นำไปกำจัด (ลบ.ม.)	ปัญหาอุปสรรคและแนวทางแก้ไข	ลายมือชื่อผู้บันทึก
						ระบบบำบัดน้ำเสีย (ปกติ/ผิดปกติ)	เครื่องสูบน้ำ (ปกติ/ผิดปกติ)	เครื่องเติมอากาศ/ผิวน้ำ (ปกติ/ผิดปกติ)	เครื่องกรองน้ำเสีย/ผลตกตะกอน (ปกติ/ผิดปกติ)	เครื่องสูบลบตะกอน (ปกติ/ผิดปกติ)	อื่นๆ (ระบุ) (ปกติ/ผิดปกติ)			
16-6-65	-	66	52.8	ระบาย		ปกติ	-	ปกติ	-	ปกติ	-	ไม่มี	-	วิจิตร
17-6-65	-	66	52.8	ระบาย		ปกติ	-	ปกติ	-	ปกติ	-	ไม่มี	-	วิจิตร
18-6-65	-	55	44	ระบาย		ปกติ	-	ปกติ	-	ปกติ	-	ไม่มี	-	วิจิตร
19-6-65	-	84	67.2	ระบาย		ปกติ	-	ปกติ	-	ปกติ	-	ไม่มี	-	วิจิตร
20-6-65	-	80	64	ระบาย		ปกติ	-	ปกติ	-	ปกติ	-	ไม่มี	-	วิจิตร
21-6-65	-	60	48	ระบาย		ปกติ	-	ปกติ	-	ปกติ	-	ไม่มี	-	วิจิตร
22-6-65	-	65	52	ระบาย		ปกติ	-	ปกติ	-	ปกติ	-	ไม่มี	-	วิจิตร
23-6-65	-	75	60	ระบาย		ปกติ	-	ปกติ	-	ปกติ	-	ไม่มี	-	วิจิตร
24-6-65	-	73	58.4	ระบาย		ปกติ	-	ปกติ	-	ปกติ	-	ไม่มี	-	วิจิตร
25-6-65	-	77	63.2	ระบาย		ปกติ	-	ปกติ	-	ปกติ	-	ไม่มี	-	วิจิตร
26-6-65	-	88	70.4	ระบาย		ปกติ	-	ปกติ	-	ปกติ	-	ไม่มี	-	วิจิตร
27-6-65	-	85	68	ระบาย		ปกติ	-	ปกติ	-	ปกติ	-	ไม่มี	-	วิจิตร
28-6-65	-	69	55.2	ระบาย		ปกติ	-	ปกติ	-	ปกติ	-	ไม่มี	-	วิจิตร
29-6-65	-	66	52.8	ระบาย		ปกติ	-	ปกติ	-	ปกติ	-	ไม่มี	-	วิจิตร
30-6-65	-	76	60.8	ระบาย		ปกติ	-	ปกติ	-	ปกติ	-	ไม่มี	-	วิจิตร

1087 49.60

3045 1,636.00



- หมายเหตุ ๑. ให้กรอกสถิติและข้อมูลเฉพาะในกรณีที่มีสถิติและข้อมูลนั้น ๆ ในแต่ละวัน
๒. ในกรณีระบบบำบัดน้ำเสียที่มีการติดตั้งเครื่องตรวจวัดคุณภาพน้ำทั้งแบบอัตโนมัติ ให้แนบผล
การตรวจวัดคุณภาพน้ำทั้งทุกวันแยกตามพารามิเตอร์ที่ตรวจวัด และทำการสรุปผลเป็น
สถิติและข้อมูลรายเดือน

ขอรับรองว่าการบันทึกสถิติและข้อมูลตามตารางข้างต้นถูกต้องทุกประการ
.....เจ้าของหรือผู้ครอบครองแหล่งกำเนิดมลพิษ
(นางสาวไฉวรรณ รัตน์จันทร์ทอง)
.....ผู้ควบคุมระบบบำบัดน้ำเสีย
(.....)
ใบอนุญาตเลขที่ หมดอายุ
ออกให้โดย.....
.....ผู้รับจ้างให้บริการบำบัดน้ำเสีย
(.....)
ใบอนุญาตเลขที่ หมดอายุ
ออกให้โดย

รายงานสรุปผลการทำงานของระบบบำบัดน้ำเสีย

ชื่อแหล่งกำเนิดมลพิษ : ยูทรีคอนโดแอตแยกเกษตร

แหล่งกำเนิดมลพิษ ตั้งอยู่เลขที่ : 1544

หมู่ที่ : -

ซอย : พหลโยธิน 34

ถนน : -

แขวง/ตำบล : เสนานิคม

เขต/ตำบล : เขตจตุจักร

จังหวัด : กรุงเทพมหานคร

โทรศัพท์ : 0641456714

โทรสาร :

มี : นางสาววิไลวรรณ รัตนจันทร์ทอง เป็นเจ้าของหรือผู้ครอบครองแหล่งกำเนิดมลพิษ

ประกอบกิจการประเภท : อาคารชุด

ประเภทย่อย : ประเภท ข ตั้งแต่ 100 ห้องแต่ไม่ถึง 500 จำนวนห้อง : 435

สังกัด : อื่นๆ

ใบอนุญาตเลขที่ (ถ้ามี) :

ออกให้โดย :

หมดอายุ : วว/คค/ปปปป

ในการนี้ ขอรายงานสรุปผลการทำงานของระบบบำบัดน้ำเสีย ของแหล่งกำเนิดมลพิษสำหรับ เดือน มิถุนายน พ.ศ. 2565
ตามที่ได้กำหนดในมาตรา 80 แห่งพระราชบัญญัติส่งเสริมและรักษาคุณภาพสิ่งแวดล้อมแห่งชาติ พ.ศ. 2535 ในฐานะ

ลงชื่อ นางสาววิไลวรรณ รัตนจันทร์ทอง เจ้าของหรือผู้ครอบครองแหล่งกำเนิดมลพิษ

ลงชื่อ

ผู้ควบคุมระบบบำบัดน้ำเสีย

ใบอนุญาตเลขที่

หมดอายุ

ออกให้โดย

ลงชื่อ

ผู้รับจ้างให้บริการบำบัดน้ำเสีย

ใบอนุญาตเลขที่

หมดอายุ

ออกให้โดย

2. ข้อมูลเกี่ยวกับระบบน้ำเสีย และแหล่งรองรับน้ำทิ้ง

(1) ประเภท / ชนิดของระบบบำบัดน้ำเสีย

1. อื่นๆ ระบุ

ความสามารถในการบำบัดน้ำเสีย

100.00 ลบ.ม./วัน

(2) การทำงานของระบบบำบัดน้ำเสีย

☒ แบบต่อเนื่อง 24 ชั่วโมง/วัน

☐ แบบไม่ต่อเนื่อง (ระบุ)

(3) อุปกรณ์และเครื่องมือที่ใช้ในระบบบำบัดน้ำเสีย

☐ เครื่องสูบน้ำ

☒ ระบบเติมอากาศ

☐ เครื่องกวน/ผสมน้ำเสีย

☐ เครื่องกวน/ผสมสารเคมี

☒ เครื่องสูบละกอน

☐ อื่นๆ

☐ อื่นๆ

☐ อื่นๆ

3. สรุปผลการทำงานของระบบบำบัดน้ำเสียเป็นรายเดือน

- | (5) ปริมาณสารเคมี หรือสารสกัดชีวภาพที่ใช้ | | ปริมาณ หน่วย |
|-------------------------------------------|--|----------------|
| 1. | | 0.000 กิโลกรัม |

- | | | |
|------------------|------------|-------------|
| ระบบบำบัดน้ำเสีย | [X] ปกติ | [] ผิดปกติ |
| ระบบเติมอากาศ | [X] ปกติ | [] ผิดปกติ |
| เครื่องสูบลม | [X] ปกติ | [] ผิดปกติ |

- คำเตือน ๑. เจ้าของหรือผู้ครอบครองแหล่งกำเนิดมลพิษ ผู้ควบคุมระบบบำบัดน้ำเสีย หรือผู้รับจ้างให้บริการบำบัดน้ำเสียผู้ใดไม่แจ้งเกิดสถิติ ข้อมูล หรือไม่ทำบันทึกหรือรายงานตามมาตรา ๘๐ ต้องระวางโทษจำคุกไม่เกินหนึ่งเดือน หรือปรับไม่เกินหนึ่งหมื่นบาท หรือทั้งจำทั้งปรับตามมาตรา ๑๐๖
๒. ผู้ควบคุมระบบบำบัดน้ำเสียหรือผู้รับจ้างให้บริการบำบัดน้ำเสียผู้ใดทำบันทึกหรือรายงานโดยแสดงข้อความอันเป็นเท็จ ต้องระวางโทษจำคุกไม่เกินหนึ่งปี หรือปรับไม่เกินหนึ่งแสนบาท หรือทั้งจำทั้งปรับตามมาตรา ๑๐๗

